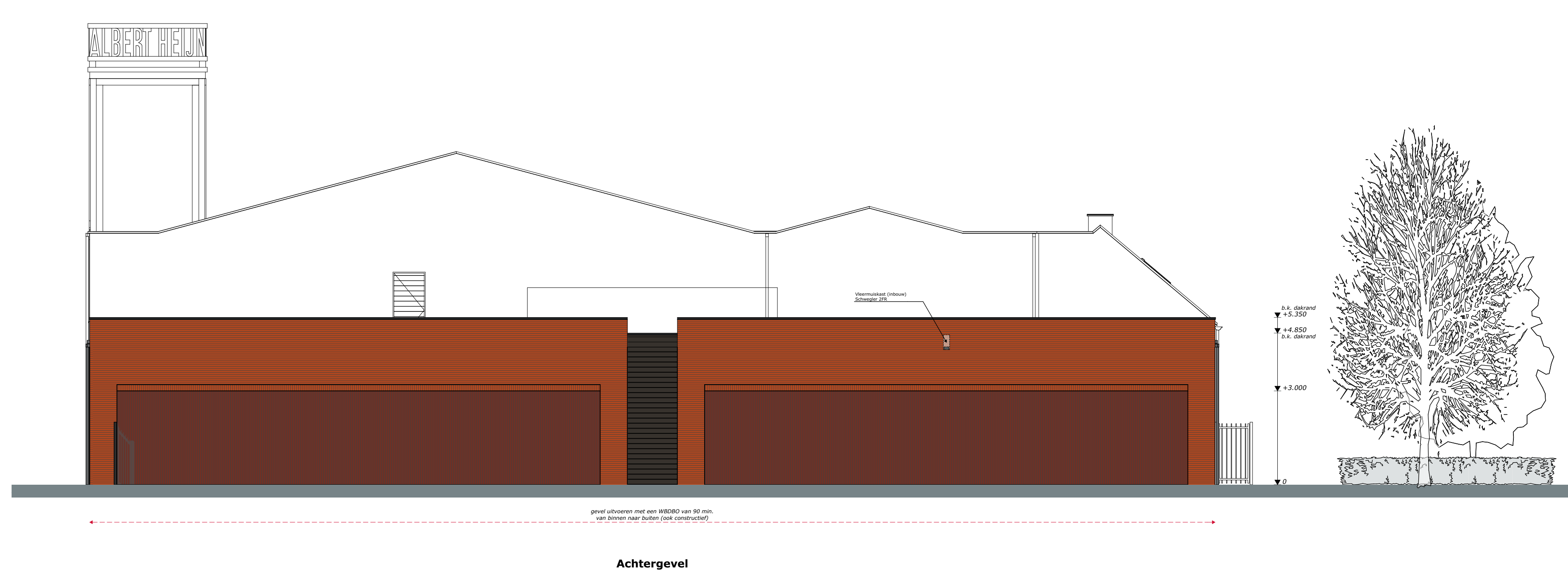




Voorgevel



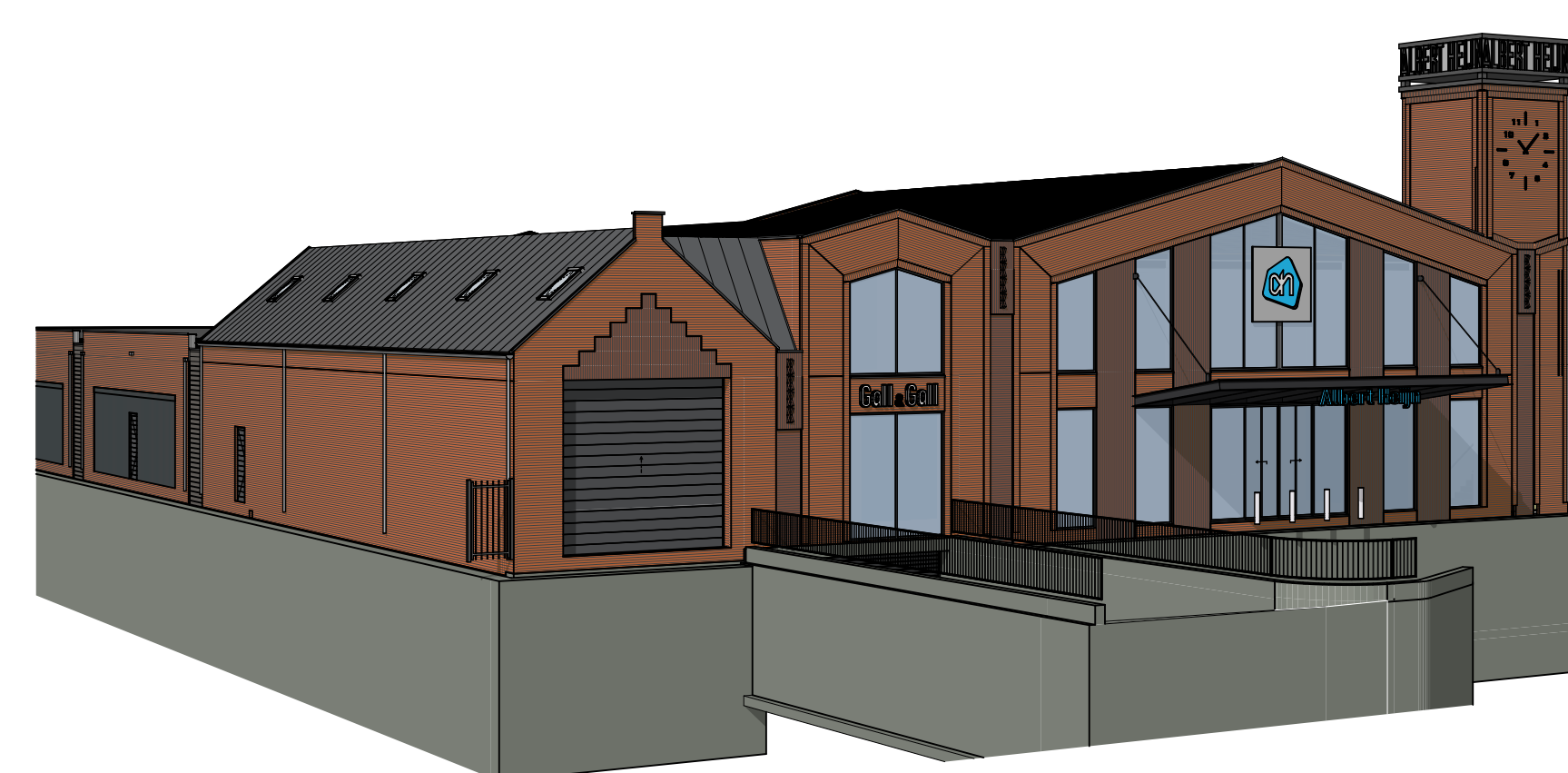
Achtergevel



Rechterzijgevel



Linkerzijgevel



3D Vooraanzicht  
Indicatief

- Uitgangspunten brandveiligheid**
- Het gebouw dient conform Bouwbesluit 2012 voorzien te zijn van een brandmeld- en ontruimingsinstallatie van het niveau "niet automatisch" zonder ruitbreekwaaier.
  - Het gebouw is opgedeeld in brandcompartimenten met een onderlinge WEDBO van 60 minuten.
  - Deuren in de brandschiedingen worden brandwerend en zelfsluitend uitgevoerd.
  - De opening van het rookkanaal subbrandcompartiment wordt als zelfsluitend uitgevoerd middels een vrijloop drager.
  - Inruimingscompartimenten worden voorzien van een brandmagneet en sluiten bij brand.
  - De hoofdstructuur dient 60 minuten brandwerend te zijn tegen deuren.
  - Het gebouw wordt voorzien van een brandmeldinstallatie met volledige beveiliging conform NEN3235.
  - De brandmeldinstallatie is voorzien van doormelding naar de regionale alarmcentrale van de brandweer.
  - Het gebouw wordt voorzien van een ontruimingsinstallatie conform NEN3235.
  - Het P.V.E. ten behoeve van de brandveiligheid wordt later uitgewerkt door de installateur.
  - Wanneer uitgangspunten in het gebouw wijzigen dienen deze opnieuw te worden geëvalueerd te worden.

- Legenda**
- Het ontwerp blijft te allen tijde eigendom van EVE Architecten B.V. Voor alle werkzaamheden van EVE Architecten B.V. is DAR 2011 van toepassing. Alle wijzigingen dienen door EVE Architecten B.V. te worden goedgekeurd.
- Het bouwen dient te geschieden overeenkomstig de eisen van het Bouwbesluit 2012, zolang deze niet in tegenspraak zijn met de eisen van de bouwvergunning.
- De constructie dient te worden uitgevoerd volgens de tekening en beschrijving van de constructeur.
- De tekening is gebaseerd op de volgende uitgangspunten:
- Beveiliging:**
- Brandmelders dienen te worden aangebracht conform Bouwbesluit 2012, Art. 6.5.
  - Rookkanalen dienen te worden voorzien van een brandwerendheid conform Bouwbesluit 2012, Art. 3.15 met een minimum weerstandsklasse 2. Van aardig naar RDMO certificaat.
  - Doorvallend glas ten behoeve van brandveiligheid (aangegeven met A) dient te worden uitgevoerd conform NEN 3569 en opgave leverancier.
- Installaties:**
- Elektra aangelegd conform Bouwbesluit 2012, Art. 6.2 in overeenstemming met lokale nutsbedrijf.
  - Rookkanalen dienen geschikt te zijn voor LTV in u.m. gasloze branden.
  - Drinkwater- en watervoorzieningen aansluiten conform Bouwbesluit 2012, Art. 6.3.
  - Principe riolering aangelegd conform Bouwbesluit 2012, Art. 6.4. Definitieve riolering volgt opgave installateur.
- Maatvoering:**
- Maatvoering is te allen tijde exclusief stucwerk, dit is ook van toepassing voor stucwerk buiten.

- Startdocumenten**
- Deze tekening is gebaseerd op de volgende uitgangspunten:
- EVE Architecten B.V.  
Definitief ontwerp met de datum: 11 mei 2020  
Kwaliteitsniveau: Instructieontwerp  
Constructie rapport met de datum: 16 september 2020
- Jedien één van de bovengenoemde documenten is vernieuwd, zijn alle de aanpassingen daarvan nag met op deze tekening verwerkt.

- Renovatie Pictogrammen**
- Ruimte v.z.v. Rookmelder
  - Ruimte v.z.v. Rookverlichting
  - Ruimte v.z.v. CO melder
  - Waterkast
  - Brandblusser (5 mtr)
  - Brandslangspool (30 mtr)
  - WEDBO min. 30 minuten
  - WEDBO min. 60 minuten
  - Handbrandmelder + ontruimingsinstallatie
  - Ruimte v.z.v. radiator(en) positie en aantal indicatie
  - Doornal- en letbeveiliging glas
  - Ramen v.z.v. mekglas
  - Deur van binnen te openen, zonder sleutel
  - Deur voorzien van parkeeruitlijning
  - Vluchtrookmelding conform NEN EN ISO 7010
  - Brandmelder + ontruimingsinstallatie

- Renovatie Bouwkundig**
- Balken
  - Isolatie
  - Isolatie (aandachtspunt)
  - Houtskelbouw
  - Kalkzandbeton
  - Beton (in het werk gestort)
  - Prefab beton
  - Binnenvloeren, n.l.b.
  - Voorram (naar binnen)
  - Draaikleefram (naar binnen draaend)
  - Deur (naar buiten draaend)
  - Deur (naar binnen draaend)

EVE Architecten B.V.  
Emel Machtsstraat 2  
Postbus 115  
7440 AC Nijverdal  
T: 0548-65 69 50  
E: info@eve-bv.nl  
I: www.eve-bv.nl  
KvKnr.: 08098089



**Project**  
Ontwikkeling AH1 Woudenberg  
Kostverloren 1 / f / sp  
3931 ED Woudenberg

**Opdrachtgever**  
Van den Tweel Groep  
Frieswijkstraat 70  
3860 AD Nijkerk

**Hoofdarchitect**  
ir. Bas Heitkamp

**Projectmanager**  
ing. Arie-Jan Franssen

**Bouwkundig tekenaar**  
ing. Stefan Dijkstra

**Datum getekend**  
4 december 2023

**Datum gewijzigd**

**Tekening**  
Geveleanzichten

**Status**  
DEFINITIEF

**Formaat**  
A0

**Schaal**  
1:100

**DO3238-004**  
DEFINITIEF ONTWERP