

Bestemmingsplan

Voskuilerdijk 26

Gemeente Woudenberg



Teus'Advies
Omgevingsadviseurs

Algemene gegevens

Omschrijving

Opdrachtgever

Landborg
De heer G. van Ingen
Holevoetplein 301
3925 AC Scherpenzeel
T 033-3031060
E info@landborg.nl
W www.landborg.nl

Opsteller

Teus' Advies
Teus van Essen
Ambon 10
3772 ZV Barneveld
T 06-15658065
E teus@teusadvies.nl
W www.teusadvies.nl

Datum | status | versie

13 december 2023 | ontwerp | 1.0

Identificatiecode

NL.IMRO.0351.BPVoskuilerdijk26-ow01

LANDBORG
■ BENUT DE RUIMTE

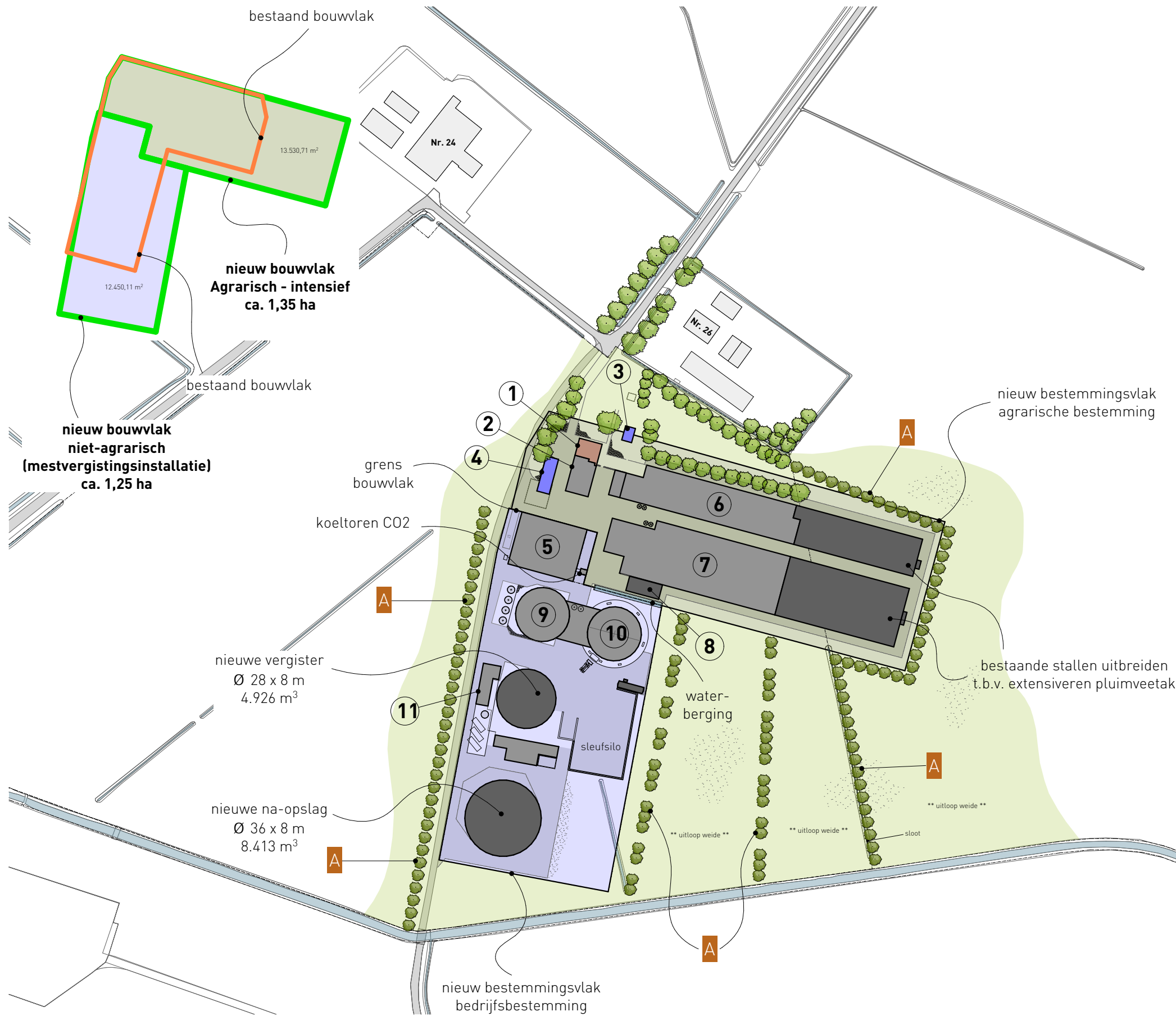
Teus' Advies

Inhoudsopgave

Bijlagen bij de regels	5
Bijlage 1 Landschappelijke inpassing	6
Bijlage 2 Staat van Bedrijfsactiviteiten	8


Bijlagen bij de regels

Bijlage 1 Landschappelijke inpassing

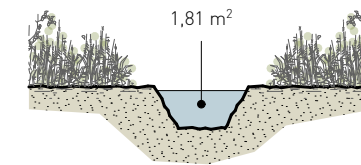


renvooi

-  bedrijfswoning
-  bijgebouw
-  bedrijfsbebouwing (agrarisch)
-  nieuwe bedrijfsbebouwing
-  onderlegger (GBKN)
-  perceelsgrens

-  nieuw aan te planten bomenrij
| Plantafstand 6 m¹
| aantal: ca. 120 stuks

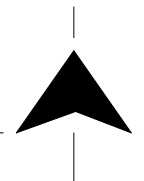
- Salix alba (knotwilg)



DOORSNEDE WATERBERGING
 toename verhard oppervlak: ca. 1.880 m²
 buffercapaciteit 30 mm / m² toename verhard oppervlak
 1.880 m² x 30 mm = 56,4 m³ waterberging
 totale lengte waterberging: 33 m¹
 33 m¹ x 1,81 m² = 59,73 m³

Kadastraal bekend:

- Gemeente Woudenberg
- sectie: A
- perceel nr.: 1530, 1531
- schaal: 1 : 1000



projectnr. 2708 onderwerp INPASSINGSPLAN VOSKUILERDIJK 26, Woudenberg

datum: 11 december 2023
 schaal: 1 : 2000

Bijlage 2 Staat van Bedrijfsactiviteiten

I.	Indeling op grond van de bedrijfsactiviteiten	blz. 3
0	Landbouw, jacht en bosbouw	
01	Landbouw en dienstverlening t.b.v. de landbouw	3
1/2/3	Industrie	
05	Visserij- en visteeltbedrijven	3
15	Vervaardiging van voedingsmiddelen en dranken	3
16	Verwerking van tabak	5
17	Vervaardiging van textiel	5
18	Vervaardiging van kleding; bereiden en verven van bont	5
19	Vervaardiging van leer en lederwaren (excl. kleding)	6
20	Houtindustrie en vervaardiging van artikelen van hout, kurk, riet en vlechtwerk (excl. meubels)	6
21	Vervaardiging van papier, karton en papier- en kartonwaren	6
22	Uitgeverijen, drukkerijen en reproductie van opgenomen media	6
23	Aardolie- en steenkoolverwerkende industrie	7
24	Vervaardiging van chemische producten	7
25	Vervaardiging van producten van rubber en kunststof	8
26	Vervaardiging van glas, aardewerk, cement-, kalk- en gipsproducten	8
27	Vervaardiging van metalen in primaire vorm	9
28	Vervaardiging van producten van metaal	10
29	Vervaardiging van machines en apparaten	11
30	Vervaardiging van kantoormachines en computers	11
31	Vervaardiging van overige elektrische machines, apparaten en benodigdheden	11
32	Vervaardiging van audio-, video- en telecommunicatieapparatuur en -benodigdheden	12
33	Vervaardiging van medische apparaten/instrumenten, orthopedische artikelen e.d., precisie- en optische instrumenten en uurwerken	12
34	Vervaardiging van auto's, aanhangwagens en opleggers	12
35	Vervaardiging van transportmiddelen (excl. auto's, aanhangwagens en opleggers)	12
36	Vervaardiging van meubels en overige goederen n.e.g.	13
37	Voorbereiding tot recycling	13
4	Bouwnijverheid	
40	Productie en distributie van stroom, aardgas, stoom en warm water	13
45	Bouwnijverheid	14
5	Reparatie van consumentenartikelen en handel	
50	Handel in en reparatie van auto's en motorfietsen; benzineservicestations	14
51	Groothandel (op- en overslag van goederen zonder verwerking, excl. auto's en motorfietsen)	15
52	Detailhandel en reparatie t.b.v. particulieren	18
6	Vervoer, opslag en communicatie	
60	Vervoer over land	18
63	Dienstverlening t.b.v. het vervoer	18
64	Post en telecommunicatie	18
7	Verhuur van roerende goederen en zakelijke dienstverlening	
71	Verhuur van transportmiddelen, machines en overige roerende goederen	18
72	Computerservice- en informatietechnologiebureaus e.d.	19
73	Speur- en ontwikkelingswerk	19
74	Overige zakelijke dienstverlening	19
75	Overheidsdiensten	19

9	Milieudienstverlening en overige dienstverlening	
90	Milieudienstverlening	19
93	Overige dienstverlening	20
II.	Indeling op grond van het opgestelde vermogen	21

I. Indeling op grond van de bedrijfsactiviteiten

SBI-code/ Bedrijfs(sub)groep of activiteit	categorie	maatgevende milieuaspecten ¹⁾	continu factor ²⁾
01	LANDBOUW EN DIENSTVERLENING T.B.V. DE LANDBOUW		
01.1	Akker- en tuinbouw		
01.12	Tuinbouw		
	- champignonkwekerijen (algemeen)	2	G/Gr/R C
	- champignonkwekerijen met mestfermentatie	3.2	Gr C
	- bloembollendroog- en prepareerbedrijven	2	G/Gr/S C
	- witlofkwekerijen (algemeen)	2	G/Gr/R C
01.4	Dienstverlening t.b.v. de landbouw		
	- algemeen (o.a. loonbedrijven)	3.2	G -
	- idem, indien het bedrijfsoppervlak minder dan 2.500 m ² bedraagt	3.1	G -
	- idem, indien het bedrijfsoppervlak minder dan 500 m ² bedraagt	2	G -
	- indien opslag bestrijdingsmiddelen: zie SBI-code 51.55		
	- KI-stations	3.1	G/Gr -
	- plantsoenendiensten en hoveniersbedrijven algemeen	3.1	G -
	- idem, indien het bedrijfsoppervlak minder dan 500 m ² bedraagt	2	G -
05	VISSERIJ- EN VISTEELTBEDRIJVEN		
05.1	Zeevisserijbedrijven		
	- Zeevisserijbedrijven	3.2	Gr/G C
	- Binnenvisserijbedrijven	3.1	Gr/G C
05.2	Vis- en schaaldierkwekerijen		
	- oester-, mossel- en schelpenteeltbedrijven	3.2	Gr/G C
	- visteeltbedrijven	3.1	Gr/G C
15	VERVAARDIGING VAN VOEDINGSMIDDELEN EN DRANKEN		
15.1	Slachterijen en vleesverwerking		
	- slachterijen, vervaardiging van vleeswaren en vleesconserven	3.2	G/Gr C
	- idem, indien het bedrijfsoppervlak minder dan 1.000 m ² bedraagt	3.1	G/Gr C
	- idem, indien het bedrijfsoppervlak minder dan 200 m ² bedraagt	2	G/Gr -
	- vetsmelterijen	5	Gr C
	- bewerking van darmen en verwerking van ander dierlijk afval	4.2	Gr C
	- vervaardiging van snacks met een bedrijfsoppervlak van minder dan 2.000 m ² en vervaardiging van kant-en-klaar-maaltijden	3.1	G/Gr -
15.2	Visverwerking		
	- algemeen	4.2	Gr -
	- indien het bedrijfsoppervlak minder dan 1.000 m ² bedraagt	3.2	Gr -
	- indien het bedrijfsoppervlak minder dan 300 m ² bedraagt	3.1	Gr -
	- indien drogen	5	Gr C
	- indien roken	4.2	Gr C
15.3	Groente- en fruitverwerking		
	- algemeen	3.2	G/Gr C
	- vervaardiging van aardappelproducten	4.2	Gr C
	- indien vervaardiging van snacks met een bedrijfsoppervlak	3.1	G/Gr -

1) G = Geluid, Gr = Geur, R = Risico, S = Stof, V = Verkeer.

2) C = bij de indeling is ervan uitgegaan dat de hinderlijke activiteiten continu (ook 's avonds en 's nachts) plaatsvinden.

3) n.e.g. = niet elders genoemd.

SBI-code/ Bedrijfs(sub)groep of activiteit	categorie	maatgevende milieuaspecten ¹⁾	continu factor ²⁾
van minder dan 2.000 m ²			
- verwerking van koolsoorten	4.1	Gr	C
- drogen van groente of fruit of fabricage van uienconserven (zoutinleggerij)	4.2	Gr	C
15.4 Vervaardiging van plantaardige en dierlijke oliën en vetten			
- algemeen	4.1	Gr	C
- indien de productiecapaciteit 250.000 ton/jaar of meer bedraagt	4.2A	G/Gr	C
15.5 Vervaardiging van zuivelproducten			
15.51 Vervaardiging van zuivelproducten			
- algemeen	4.2	G	C
- vervaardiging van consumptiemelk- en melkproducten	3.2	G	C
- indien de productiecapaciteit voor melk-, weipoeder of andere gedroogde zuivelproducten 1,5 ton/uur of meer bedraagt	5A	G	C
- indien concentratie van melk of melkproducten door middel van indamping met een waterverdampingscapaciteit van 20 ton/uur of meer	5A	G	C
- indien de melkverwerkingscapaciteit voor consumptiemelk of -producten en geëvaporiseerde melk of -producten 55.000 ton/jaar of meer bedraagt	4.2A	G	C
15.52 Bereiding van consumptie-ijs			
- algemeen	3.2	G	C
- indien het bedrijfsoppervlak minder dan 200 m ² bedraagt	2	G	-
15.6 Vervaardiging van meel			
- algemeen	4.1	G	C
- indien het bedrijfsoppervlak minder dan 1.000 m ² bedraagt	3.1	G	C
- indien vervaardiging van zetmeel of zetmeelderivaten met een capaciteit van 10 ton/uur of meer	4.2A	G	C
15.7 Vervaardiging van diervoeder			
- mengvoeder algemeen	4.1	G/Gr	C
- indien de capaciteit voor het vervaardigen van veevoeder 100 ton/uur of meer bedraagt	4.2A	G/Gr	C
- drogerijen	4.2	Gr	C
- indien de waterverdampingscapaciteit 10 ton/uur of meer bedraagt	5A	G	C
- veevoeder n.e.g. ³⁾	5	G/Gr	C
15.8 Vervaardiging van overige voedingsmiddelen			
15.81/ Brood, beschuit, banket, koek en biscuit			
15.82 - algemeen	3.2	G/Gr	C
- indien de verwerkingscapaciteit minder dan 2.500 kg meel/week bedraagt	2	G/Gr	C
15.83 Suiker			
- algemeen	5	Gr	C
- vervaardiging van suiker uit suikerbieten met een capaciteit van 2.500 ton/dag of meer	5A	Gr	C

1) G = Geluid, Gr = Geur, R = Risico, S = Stof, V = Verkeer.

2) C = bij de indeling is ervan uitgegaan dat de hinderlijke activiteiten continu (ook 's avonds en 's nachts) plaatsvinden.

3) n.e.g. = niet elders genoemd.

SBI-code/ Bedrijfs(sub)groep of activiteit	categorie	maatgevende milieuaspecten ¹⁾	continu factor ²⁾	
15.84	Verwerking van cacaobonen en vervaardiging van chocolade en suikerwerk			
-	cacao en chocolade	5	Gr	-
-	indien vervaardigen van chocoladewerken met een maximaal oppervlak van de bedrijfsbebouwing van 2.000 m ²	3.2	Gr	-
-	idem, met een maximaal oppervlak van de bedrijfsbebouwing van 200 m ²	2	Gr	-
-	suikerbranden	4.2	Gr	-
-	suikerwerk	3.2	Gr	-
-	idem, indien met een maximaal oppervlak van de bedrijfsbebouwing van 200 m ²	2	Gr	-
15.85	Deegwaren	3.1	Gr	-
15.86	Overige voedingsmiddelen			
t/m	- algemeen	4.1	Gr	-
15.89	- theepakkerijen en soep(aroma)fabrieken zonder poederdrogen	3.2	Gr	-
-	soep(aroma)fabrieken met poederdrogen	4.2	Gr	-
-	koffiebranderijen	5	Gr	C
15.9	Vervaardiging van dranken			
15.91	Distilleerderijen en likeurstokerijen	4.2	Gr	C
15.92	Vervaardiging van ethylalcohol door gisting			
-	algemeen	4.1	G/Gr	-
-	indien de capaciteit voor het vervaardigen van gist 5.000 ton/jaar of meer bedraagt	4.2A	G/Gr	C
15.93/ 15.94/ 15.95	Vervaardiging van overige alcoholische dranken (exclusief bier)	2	G	C
15.96/ 15.97	Bierbrouwerijen en mouterijen	4.2	Gr	C
15.98	Vervaardiging van mineraalwater en frisdranken	3.2	G	C
16	<u>VERWERKING VAN TABAK</u>			
17	<u>VERVAARDIGING VAN TEXTIEL</u>			
17.1/ 17.2	Bewerken en spinnen van textielvezels en weven van tex- tiel			
-	algemeen	3.2	G	-
-	indien 50 of meer weefgetouwen met schietspoelen aanwezig zijn	4.2A	G	-
17.3	Textielveredeling	3.1	G/Gr	-
17.4/ 17.5	Vervaardiging van textielwaren			
-	algemeen	3.1	G	-
-	tapijten en vloerkleden	4.1	G	-
17.6/ 17.7	Vervaardiging van gehaakte en gebreide stoffen en artikelen	3.1	G	-
18	<u>VERVAARDIGING VAN KLEDING; BEREIDEN EN VERVEN VAN BONT</u>			
18.1	Vervaardiging van kleding van leer	3.1	G	-

1) G = Geluid, Gr = Geur, R = Risico, S = Stof, V = Verkeer.

2) C = bij de indeling is ervan uitgegaan dat de hinderlijke activiteiten continu (ook 's avonds en 's nachts) plaatsvinden.

3) n.e.g. = niet elders genoemd.

SBI-code/ Bedrijfs(sub)groep of activiteit	categorie	maatgevende milieuaspecten ¹⁾	continu factor ²⁾	
18.2	Vervaardiging van kleding en -toebehoren (excl. leer)	2	G	-
18.3	Bereiden, verven en vervaardigen van (artikelen van) bont	3.1	Gr	-
19	<u>VERVAARDIGING VAN LEER EN LEDERWAREN (EXCL. KLEDING)</u>			
19.1	Looien en bewerken van leer	4.2	Gr	-
19.2	Vervaardiging van lederwaren (excl. kleding en schoeisel)	3.1	Gr	-
19.3	Vervaardiging van schoeisel	3.1	G/Gr	-
20	<u>HOUTINDUSTRIE EN VERVAARDIGING VAN ARTIKELEN VAN HOUT, KURK, RIET EN VLECHTWERK (EXCL. MEUBELS)</u>			
20.1	Primaire houtbewerking			
	- houtzagerijen, -schaverijen e.d.	3.2	G	-
	- houtverduurzaming met zoutoplossingen	3.1	G	-
	- idem met creosoot of carbolineum	4.1	Gr	-
20.2	Vervaardiging van fineer- en plaatmaterialen	3.2	G/Gr	-
20.3	Vervaardiging van timmerwerk	3.2	G	-
20.4	Vervaardiging van houten emballage	3.2	G/R/S	-
20.5	Vervaardiging van overige artikelen van hout, kurk, riet en vlechtwerk			
	- overige artikelen van hout	3.2	G/R/S	-
	- kurkwaren, riet en vlechtwerk	2	G/S	-
21	<u>VERVAARDIGING VAN PAPIER, KARTON EN PAPIER- EN KARTONWAREN</u>			
21.1	Vervaardiging van pulp, papier en karton			
	- pulp	4.1	G/Gr	-
	- papier en karton algemeen	3.1	G/Gr/S	-
	- indien de capaciteit voor het vervaardigen van papier of celstof 3 ton/uur tot 15 ton/uur bedraagt	4.1A	G	C
	- idem, indien de productiecapaciteit 15 ton/uur of meer bedraagt	4.2A	G	C
21.2	Vervaardiging van papier- en kartonwaren			
	- papierwaren, golfkarton en kartonnage	3.2	G	C
	- indien de capaciteit voor het vervaardigen van papier of celstof 3 ton/uur of meer bedraagt	4.1A	G	C
22	<u>UITGEVERIJEN, DRUKKERIJEN EN REPRODUCTIE VAN OPGENOMEN MEDIA</u>			
22.1	Uitgeverijen	1	G	-
22.2	Drukkerijen en aanverwante activiteiten			
	- dagbladdrukkerijen, offset-rotatiedrukkerijen met thermische drogerij en rotatie-diepdrukkerijen	3.2	G	C
	- offset-drukkerijen zonder rotatiepersen, hoogdrukkerijen, kopieerinrichtingen en vlakdrukkerijen n.e.g. ³⁾	2	G/Gr	C
	- chemigrafische en fotolithografische bedrijven, zeefdrukkerijen, drukkerijen n.e.g. ³⁾ en grafische afwerkingsbedrijven (binderij e.d.)	2	G/Gr	-
	- loonzetterijen	2	Gr	-
22.3	Reproductie van opgenomen media	1	G/Gr	-

1) G = Geluid, Gr = Geur, R = Risico, S = Stof, V = Verkeer.

2) C = bij de indeling is ervan uitgegaan dat de hinderlijke activiteiten continu (ook 's avonds en 's nachts) plaatsvinden.

3) n.e.g. = niet elders genoemd.

SBI-code/ Bedrijfs(sub)groep of activiteit	categorie	maatgevende milieuaspecten ¹⁾	continu factor ²⁾	
23	<u>AARDOLIE- EN STEENKOOLVERWERKENDE INDUSTRIE</u>			
23.1	Vervaardiging van cokesovenproducten			
-	algemeen	5	G/Gr	C
-	productie van koolelektroden met een capaciteit van 50.000 ton/jaar of meer	6A	Gr	C
-	vergassing van steenkool, vervaardigen van cokes uit steenkool of breken, malen, zeven of drogen van steenkolen, of andere mineralen of derivaten daarvan met een capaciteit ten aanzien daarvan van 100.000 ton/jaar of meer	6A	G/Gr	C
23.2	Aardolieverwerking			
-	raffinaderij	6	G/Gr/R	C
-	indien de capaciteit voor het raffineren, kraken of vergassen van aardolie of aardoliefracties 10 ⁶ ton/ jaar of meer bedraagt	6A	G/Gr/R	C
-	vervaardiging van smeeroliën en -vetten (niet verbonden aan aardolieraffinaderij)	3.2	G	-
-	aardolieverwerking n.e.g. ³⁾	4.2	Gr	-
24	<u>VERVAARDIGING VAN CHEMISCHE PRODUCTEN</u>			
24.1/ 24.4	Vervaardiging van basischemicaliën en farmaceutische producten			
-	algemeen	5	G/Gr/R/S	C
-	petrochemische producten of chemicaliën met een niet in een gebouw opgesteld motorisch vermogen van 1 MW of meer	5A	G/Gr/R	C
-	vervaardigen, bewerken of verwerken van methanol met een productiecapaciteit van minder dan 100.000 ton/jaar	4.1	G	C
-	idem, met een productiecapaciteit van 100.000 ton/jaar of meer	4.2A	G	C
-	productie van vetzuren en alkanolen uit dierlijke en plantaardige oliën en vetten met een capaciteit van 50.000 ton/jaar of meer	5A	Gr	C
-	overige vetzuren- en alkanolen	4.2	Gr	C
-	grondstoffen voor geneesmiddelen en fijnchemicaliën met een capaciteit van minder dan 1.000 ton/ jaar	4.2	R	C
-	anorganische en organische grondstoffen n.e.g. ³⁾ niet vallend onder de "post-Sevesorichtlijn"	4.2	Gr/R	C
-	kleur- en verfstoffen	4.1	G/Gr/R	C
-	idem, glazuren of emailles met een capaciteit van 5.000 ton/jaar of meer	4.2A	G/Gr/R	C
-	formulering en afvullen geneesmiddelen	3.1	G/R	-
-	verbandmiddelen	2	G	-
24.2	Vervaardiging van landbouwchemicaliën			
-	algemeen	5	R	C
-	indien met een niet in een gebouw opgesteld motorisch vermogen van 1 MW of meer	5A	G/R	C
24.3	Vervaardiging van verf, lak, vernis, inkt en mastiek			
		4.2	Gr/R	C

1) G = Geluid, Gr = Geur, R = Risico, S = Stof, V = Verkeer.

2) C = bij de indeling is ervan uitgegaan dat de hinderlijke activiteiten continu (ook 's avonds en 's nachts) plaatsvinden.

3) n.e.g. = niet elders genoemd.

SBI-code/ Bedrijfs(sub)groep of activiteit	categorie	maatgevende milieuaspecten ¹⁾	continu factor ²⁾	
24.5	Vervaardiging van zeep, was-, reinigings- en onderhoudsmiddelen, parfums en cosmetica	4.2	Gr	C
24.6	Vervaardiging van overige chemische producten			
	- algemeen	3.2	Gr/R	-
	- lijm en plakmiddelen met gebruik van dierlijke grondstoffen	5	Gr	-
	- munitie en springstoffen	5	R	-
	- chemische kantoorbenodigdheden	3.1	G/Gr/R	-
	- chemische producten n.e.g. ³⁾ (24.66)	4.1	Gr/R	C
24.7	Vervaardiging van synthetische en kunstmatige vezels	4.2	G/Gr	C
25	VERVAARDIGING VAN PRODUCTEN VAN RUBBER EN KUNSTSTOF			
25.1	Vervaardiging van producten van rubber			
	- banden en rubberregeneratie	4.2	G/Gr	C
	- rubberproducten (excl. Banden)	3.2	Gr	-
	- vernieuwen van loopvlakken	4.1	Gr	-
	- idem, indien het bedrijfsoppervlak kleiner is dan 100 m ²	3.1	Gr	-
25.2	Vervaardiging van producten van kunststof			
	- algemeen	4.1	Gr	-
	- indien met toepassing van fenolharsen	4.2	Gr	-
	- productie van verpakkingsmateriaal en assemblage van kunststofbouwmaterialen	3.1	G/Gr/R	-
26	VERVAARDIGING VAN GLAS, AARDEWERK, CEMENT-, KALK- EN GIPSPRODUCTEN			
26.1	Vervaardiging van glas en glaswerk			
	- algemeen	3.2	G	-
	- vervaardigen, bewerken of verwerken van glas of glazen voorwerpen met een capaciteit van 10 ton/uur of meer	4.2A	G	C
	- vervaardigen van glaswol of glasvezels met een productiecapaciteit van minder dan 5.000 ton/jaar	4.2	Gr	-
	- idem, met een productiecapaciteit van 5.000 ton/jaar of meer	5	Gr	C
	- glasbewerking	3.1	G/S	-
	- glas-in-lood-zetterijen	2	G	-
26.2/	Vervaardiging van keramische producten	3.2	G/S	-
26.3				
26.4	Vervaardiging van bakstenen, baksteenelementen en dakpannen	4.1	G/S	-
26.5	Vervaardiging van cement, kalk en gips			
26.51	Cement			
	- algemeen	5	G	C
	- indien productie van cement en/of cementklinkers met een capaciteit van 100.000 ton/jaar of meer	5A	G	C
26.52/	Kalk en gips			
26.53	- algemeen	4.1	G/S	-
	- indien productiecapaciteit van 100.000 ton/jaar of meer	5	G	-
	- indien breken, malen, zeven of drogen van kalk met een capaciteit van 100.000 ton/jaar of meer	5A	G	-
26.6	Vervaardiging van producten van beton, cement en gips			
26.61	Beton- en cementwaren (voor de bouw)			
	- algemeen	4.1	G	-

1) G = Geluid, Gr = Geur, R = Risico, S = Stof, V = Verkeer.

2) C = bij de indeling is ervan uitgegaan dat de hinderlijke activiteiten continu (ook 's avonds en 's nachts) plaatsvinden.

3) n.e.g. = niet elders genoemd.

SBI-code/ Bedrijfs(sub)groep of activiteit	categorie	maatgevende milieuaspecten ¹⁾	continu factor ²⁾
- indien gebruik van persen, triltafels of bekistingstrillers met een productiecapaciteit van minder dan 100 ton/dag	4.2	G	-
- indien gebruik van persen, triltafels of bekistingstrillers met een productiecapaciteit van minder dan 100 ton/dag	5A	G	-
26.61 Kalkzandsteen			
- algemeen	3.2	G/S	-
- indien productiecapaciteit van 100.000 ton/jaar of meer	4.2	G/S	-
- indien breken, malen, zeven of drogen met een capaciteit van 100.000 ton/jaar of meer	4.2A	G/S	-
26.62 Minerale gebonden bouwplatenfabriek	3.2	G/S	-
26.63/ Beton- en cementmortel			
26.64 - algemeen	3.2	G/S	-
- vervaardigen van cement- of betonmortel met een capaciteit van 100 ton/uur of meer	4.2A	G/S	-
26.65/ Producten van beton, (vezel)cement en gips (niet voor de bouw)			
26.66 - algemeen	3.2	G/R/S	-
- indien productiecapaciteit van 100 ton/dag of meer	4.2	G/R/S	-
- indien gebruik van persen, triltafels of bekistingstrillers met een productiecapaciteit van 100 ton/dag of meer	4.2A	G/S	-
26.7 Natuursteenbewerking			
- algemeen	3.2	G	-
- indien het bedrijfsoppervlak minder dan 2.000 m ² bedraagt	3.1	G/S	-
- indien breken, malen, zeven of drogen met een productiecapaciteit van minder dan 100.000 ton/jaar	4.2	G	-
- indien breken, malen, zeven of drogen met een productiecapaciteit van 100.000 ton/jaar of meer	5A	G	-
26.8 Vervaardiging van overige niet-metaalhoudende minerale producten			
26.81 Schuur-, slijp- en polijstmiddelen	3.1	G/S	-
26.82 Overige niet-metaalhoudende minerale producten			
- bitumineuze materialen	4.2	Gr	-
- idem, met een productiecapaciteit van 100 ton/uur of meer	5A	Gr	-
- isolatiematerialen (excl. glaswol)	4.1	Gr	C
- indien de productiecapaciteit voor steenwol 5.000 ton/jaar of meer bedraagt	4.2A	G	C
- minerale producten n.e.g. ³⁾	3.2	G/S	-
- asfaltcentrales	4.1	G	-
- idem, indien de productiecapaciteit 100 ton/uur of meer bedraagt	4.2A	G	-
27 <u>VERVAARDIGING VAN METALEN IN PRIMAIRE VORM</u>			
- ijzer en staalindustrie algemeen	5	G/Gr	-

1) G = Geluid, Gr = Geur, R = Risico, S = Stof, V = Verkeer.

2) C = bij de indeling is ervan uitgegaan dat de hinderlijke activiteiten continu (ook 's avonds en 's nachts) plaatsvinden.

3) n.e.g. = niet elders genoemd.

SBI-code/ Bedrijfs(sub)groep of activiteit	categorie	maatgevende milieuaspecten ¹⁾	continu factor ²⁾
- non-ferro metaalindustrie algemeen (excl. ertsvoorbewerking)	4.2	G	-
- profielzetterijen en draadtrekkerijen met een productieoppervlakte kleiner dan 2.000 m ²	4.2	G	-
- malen, roosten, pelletiseren, of doen sinteren van erts en derivaten daarvan met een capaciteit van 1.000 ton/jaar of meer	5A	G/Gr	C
- indien de capaciteit voor de productie van primaire non-ferrometalen 1.000 ton/jaar of meer bedraagt	5A	G	-
- indien de capaciteit voor de productie van ruwijzer of ruw staal 1.000 ton/jaar of meer bedraagt	6A	G/Gr	C
- indien productie van metalen buizen door middel van walsen, trekken of lassen met een productieoppervlakte van 2.000 m ² of meer	5A	G	-
- warmbandwalsen en koudbandwalsen voor het tot platen omvormen van metalen of hun legeringen waarvan het smeltpunt hoger is dan 800 K en waarvan de dikte van het aangevoerde materiaal groter is dan 1 mm, met een productieoppervlakte van 2.000 m ² of meer	5A	G	-
- walsen of trekkerijen voor het tot profiel- en stafmateriaal omvormen van metalen of hun legeringen waarvan het smeltpunt hoger is dan 800 K, met een productieoppervlakte van 2.000 m ² of meer	5A	G	-
- smelterijen of gieterijen van metalen of hun legeringen met een productiecapaciteit van 4.000 ton/jaar of meer voorzover het smeltpunt van de metalen en hun legeringen hoger is dan 800 K	5A	G	-
- gieterijen	4.2	G	-
28 <u>VERVAARDIGING VAN PRODUCTEN VAN METAAL</u>			
28.1 Vervaardiging van metaalconstructiewerken, ramen, deuren en kozijnen			
- gesloten gebouw	3.2	G	-
- in een niet gesloten gebouw met een productieoppervlak kleiner dan 2.000 m ²	4.1	G	-
- samenvoegen van plaat-, profiel-, staf- of buismaterialen door middel van smeden, klinken, lassen of monteren met een niet in een gesloten gebouw ondergebracht productieoppervlak van 2.000 m ² of meer	5A	G	-
28.2/ Vervaardiging van tanks en reservoirs en van ketels en			
28.3 radiatoren voor centrale verwarming en van stoomketels			
28.21/ Tanks, reservoirs en (stoom)ketels			
28.3 - algemeen	4.1	G	-
- produceren en renoveren van metalen ketels of tanks met een productieoppervlakte van 2.000 m ² of meer	5A	G	-
28.22 Producten voor centrale verwarming	3.2	G/Gr/R	-
28.4 Smeden, persen, stampen en profielwalsen van metaal			
- stamp-, pers-, dieptrek- en forceerbedrijven	4.1	G	-

1) G = Geluid, Gr = Geur, R = Risico, S = Stof, V = Verkeer.

2) C = bij de indeling is ervan uitgegaan dat de hinderlijke activiteiten continu (ook 's avonds en 's nachts) plaatsvinden.

3) n.e.g. = niet elders genoemd.

SBI-code/ Bedrijfs(sub)groep of activiteit	categorie	maatgevende milieuaspecten ¹⁾	continu factor ²⁾
- smederijen, lasinrichtingen, bankwerkerijen e.d.	3.2	G	-
28.5 Oppervlaktebehandeling en overige metaalbewerking			
28.51 Oppervlaktebehandeling			
- galvaniseren (vernikkelen, verchromen, verzinken, verkoperen e.d.)	2	G	-
- algemeen, scoperen, mechanische oppervlaktebehandeling	3.1	G	-
- thermisch verzinken, thermisch vertinnen, anodiseren, eloxeren, chemische oppervlaktebehandeling, emailleren, metaalharden, lakspuiten en moffelen	3.2	G/Gr	-
- stralen	4.1	G/S	-
28.52 Overige metaalbewerkende industrie	3.2	G	-
28.6 Vervaardiging van scharen en bestek, gereedschap en hang- en sluitwerk	3.2	G	-
28.7 Vervaardiging van overige producten van metaal			
- schroeven, massadraaiwerk, veren e.d. (metaalwaren)	3.2	G	-
- metalen emballage-industrie	3.2	G/Gr/R	-
- produceren, renoveren of schoonmaken van metalen vaten met een productieoppervlakte van 2.000 m ² of meer	4.2A	G/Gr	-
- smederijen van ankers en kettingen met een productieoppervlakte van 2.000 m ² of meer	5A	G	-
29 <u>VERVAARDIGING VAN MACHINES EN APPARATEN</u>			
- met een productieoppervlak kleiner dan 2.000 m ²	3.2	G	-
- met een productieoppervlak van 2.000 m ² of meer	4.1	G	-
- beproeven van verbrandingsmotoren met voorzieningen of installaties voor het afremmen van een gezamenlijk motorisch vermogen van 1 MW of meer	4.2A	G	-
- samenvoegen van plaat-, profiel-, staf- of buismaterialen door middel van smeden, klinken, lassen of monteren met een niet in een gesloten gebouw ondergebracht productieoppervlak van 2.000 m ² of meer	5A	G	-
- reparatie van machines en apparaten	3.1	G	-
30 <u>VERVAARDIGING VAN KANTOORMACHINES EN COMPUTERS</u>	3.1	G	-
31 <u>VERVAARDIGING VAN OVERIGE ELEKTRISCHE MACHINES, APPARATEN EN BENODIGDHEDEN</u>			
31.1/ Vervaardiging van elektromotoren, generatoren, transfor-	4.1	Gr	-
31.2 motoren, schakel- en verdeelinrichtingen			
31.3 Vervaardiging van geïsoleerde kabel en draad	4.1	G	-
31.4 Vervaardiging van accumulatoren, elektrische elementen en batterijen	3.2	G/Gr	-
31.5 Vervaardiging van elektrische lampen, buizen en verlichtingsbenodigdheden	4.2	R	-
31.6 Vervaardiging van overige elektrotechnische benodigdheden n.e.g. ³⁾	3.1	G	-

1) G = Geluid, Gr = Geur, R = Risico, S = Stof, V = Verkeer.

2) C = bij de indeling is ervan uitgegaan dat de hinderlijke activiteiten continu (ook 's avonds en 's nachts) plaatsvinden.

3) n.e.g. = niet elders genoemd.

SBI-code/ Bedrijfs(sub)groep of activiteit	categorie	maatgevende milieuaspecten ¹⁾	continu factor ²⁾
<u>32</u> <u>VERVAARDIGING VAN AUDIO-, VIDEO- EN TELECOMMUNICATIEAPPARATUUR EN -BENODIGDHEDEN</u>	3.1	G/Gr	-
<u>33</u> <u>VERVAARDIGING VAN MEDISCHE APPARATEN/INSTRUMENTEN, ORTHOPEDISCHE ARTIKELEN E.D., PRECISIE- EN OPTISCHE INSTRUMENTEN EN UURWERKEN</u>	2	G/Gr	-
<u>34</u> <u>VERVAARDIGING VAN AUTO'S, AANHANGWAGENS EN OPLEGGERS</u>			
34.1 Vervaardiging van auto's (incl. assemblage)			
- algemeen	4.2	G	-
- indien het productieoppervlak kleiner is dan 10.000 m ²	4.1	G	-
- beproeven van verbrandingsmotoren met voorzieningen of installaties voor het afremmen van een gezamenlijk motorisch vermogen van 1 MW of meer	4.2A	G	-
34.2 Carrosseriebouw en vervaardiging van aanhangwagens en opleggers	4.1	G	-
34.3 Vervaardiging van auto-onderdelen en -accessoires	3.2	G	-
<u>35</u> <u>VERVAARDIGING VAN TRANSPORTMIDDELEN (EXCL. AUTO'S, AANHANGWAGENS EN OPLEGGERS)</u>			
35.1 Scheepsbouw en scheepsreparatie			
- houten schepen	3.1	G/S	-
- kunststof schepen	3.2	G/Gr	-
- metalen schepen algemeen	4.1	G	-
- indien onderhouden, repareren of behandelen van de oppervlakte van metalen schepen met een langs de waterlijn te meten lengte van minder dan 25 m en/of het incidenteel bouwen van dergelijke schepen	3.2	G/Gr/S	-
- indien bouwen, onderhouden, repareren of behandelen van de oppervlakte van metalen schepen met een langs de waterlijn te meten lengte van 25 m of meer en/of beproeven verbrandingsmotoren met voorzieningen of installatie voor het afremmen van een gezamenlijk motorisch vermogen van 1 MW of meer	5A	G	C
- scheepsloperijen	5	G	-
35.2 Vervaardiging van rollend spoor- en tramwegmaterieel			
- algemeen	3.2	G	-
- beproeven van verbrandingsmotoren met voorzieningen of installaties voor het afremmen van een gezamenlijk motorisch vermogen van 1 MW of meer	4.2A	G	-
35.3 Vervaardiging van vlieg- en ruimtevaartuigen (incl. reparatie)			
- algemeen	5	G	-
- zonder proefdraaien motoren	4.1	G	-
- beproeven van verbrandingsmotoren met voorzieningen of installaties voor het afremmen van een gezamenlijk motorisch vermogen van 1 MW of meer en/of straalmotoren of -turbines met een stuwkracht van 9 KN of meer	5A	G	-
35.4 Vervaardiging van rijwielen, motorrijwielen en invalidenwagens	3.2	G	-

1) G = Geluid, Gr = Geur, R = Risico, S = Stof, V = Verkeer.

2) C = bij de indeling is ervan uitgegaan dat de hinderlijke activiteiten continu (ook 's avonds en 's nachts) plaatsvinden.

3) n.e.g. = niet elders genoemd.

SBI-code/ Bedrijfs(sub)groep of activiteit	categorie	maatgevende milieuaspecten ¹⁾	continu factor ²⁾	
35.5	Vervaardiging van overige transportmiddelen	3.2	G	-
36	<u>VERVAARDIGING VAN MEUBELS EN OVERIGE GOEDEREN N.E.G.</u> ³⁾			
36.1	Vervaardiging van meubels			
	- houten of metalen meubels algemeen	3.2	G	-
	- indien met lakspuiterij	3.2	G/Gr/R/S	-
	- kunststof meubels algemeen	3.2	G/Gr/R	-
	- indien met toepassing van fenolharsen (zie ook SBI-code 25.2)	4.2	Gr	-
	- rietmeubels en matrassen	3.1	G/Gr/R/S	-
	- meubelstoffeerderijen	1	-	-
	- overige meubels	2	G/Gr/R	-
36.2	Vervaardiging van sieraden e.d.	2	Gr	-
36.3	Vervaardiging van muziekinstrumenten	2	G/Gr	-
36.4/	Vervaardiging van spellen, speelgoed- en sportartikelen	3.1	G	-
36.5				
36.6	Vervaardiging van overige goederen n.e.g. ³⁾			
	- vervaardiging van linoleum en vloerzeil	5	Gr	-
	- sociale werkplaatsen	3.1	Gr	-
	- idem, met lakspuiterij	3.2	G/Gr/R/S	-
	- vervaardiging van overige goederen n.e.g. ³⁾	3.1	G/Gr	-
37	<u>VOORBEREIDING TOT RECYCLING</u>			
37.1	Vorbereiding tot recycling van metaalafval			
	- herwinning van ijzer en staal (o.a. autoshredders)	5	G	C
	- sorteren van oud ijzer	3.2	G/R	-
	- indien het opslagterrein kleiner is dan 1.000 m ²	3.1	G/R/S	-
37.2	Vorbereiding tot recycling van overig afval			
	- algemeen	4.2	G/Gr	-
	- indien breken, malen, zeven of drogen van grond met een verwerkingscapaciteit van 100.000 ton/jaar of meer			
	. in de open lucht	5A	G/S	-
	. uitsluitend in gesloten gebouwen	4.2A	G	-
	- indien breken, malen, zeven of drogen van puin met een verwerkingscapaciteit van 100.000 ton/jaar of meer in de open lucht	5	G/S	-
40	<u>PRODUCTIE EN DISTRIBUTIE VAN STROOM, AARDGAS, STOOM EN WARM WATER</u>			
	Elektriciteitsproductiebedrijven (vermogen van 50 MW of meer)			
	- Oliegestookt/gasgestookt/warmtekrachtinstallatie	5A	G	C
	Elektriciteitsdistributiebedrijven met transformatorvermogen:			
	- kleiner dan 10 MVA	2	G	C
	- vanaf 10 tot 100 MVA	3.1	G	C
	- vanaf 100 tot 200 MVA	3.2	G	C
	- vanaf 200 tot 1000 MVA	4.2A	G	C
	- vanaf 1.000 MVA	5A	G	C

1) G = Geluid, Gr = Geur, R = Risico, S = Stof, V = Verkeer.

2) C = bij de indeling is ervan uitgegaan dat de hinderlijke activiteiten continu (ook 's avonds en 's nachts) plaatsvinden.

3) n.e.g. = niet elders genoemd.

SBI-code/ Bedrijfs(sub)groep of activiteit	categorie	maatgevende milieuaspecten ¹⁾	continu factor ²⁾
Gasdistributiebedrijf			
- gascompressorstation met een vermogen kleiner dan 100 MW	4.2	G	C
- gascompressorstation met een vermogen van 100 MW of meer	5	G	C
- gasreducer-, compressor-, meet- en regelinstallatie cat. A	1	G	C
- gasdrukregel- en meetruimten (kasten, gebouwen, cat. B en C)	2	G	C
- gasontvangst- en verdeelstations, cat. D	3.2	G	C
Warmtevoorzieninginstallaties gasgestookt			
- stadsverwarming	3.2	G	C
- blokverwarming	2	G/R	C
45 BOUWNIJVERHEID			
45.1/ Bouwrijp maken van terreinen/			
45.2 Burgerlijke en utiliteitsbouw; grond-, water- en wegenbouw (excl. grondverzet)			
- burgerlijke en utiliteitsbouw algemeen (aannemingsbedrijven), gemeentewerf	3.1	G/R/S	-
- idem, indien het bedrijfsoppervlak minder dan 1.000 m ² bedraagt	2	G/S	-
- heiersbedrijven, betonijzervlechtbedrijven, slopersbedrijven en steigerbouwbedrijven	3.2	G/R/S	-
- grond-, water- en wegenbouwkundige bedrijven algemeen (aannemingsbedrijven)	3.2	G/S	-
- idem, indien het bedrijfsoppervlak minder dan 5.000 m ² bedraagt	3.1	G/S	-
- idem, indien het bedrijfsoppervlak minder dan 1.000 m ² bedraagt	2	G/S	-
45.3 Bouwinstallatie			
- loodgieters- en fitterswerk, installatie van centrale verwarmings- en luchtbehandelingsapparatuur en sanitair, isolatiewerkzaamheden	2	G/R	-
- indien met spuitelij	3.1	G/Gr/R	-
- elektrotechnische installatie	2	G/R	-
45.4 Afwerken van gebouwen			
- schilderen, glaszetten, afwerken van vloeren en wanden, stukadoeren en overige afwerking	3.1	G/Gr/R/S	-
- idem, indien het bedrijfsoppervlak minder dan 1.000 m ² bedraagt	2	G/Gr/R/S	-
- woningstofferderijen	1	-	-
45.5 Verhuur van bouw- en sloopmachines met bedienend personeel			
- algemeen	3.2	G/V	C
- indien het bedrijfsoppervlak minder dan 2.500 m ² bedraagt	3.1	G/V	C
50 HANDEL IN EN REPARATIE VAN AUTO'S EN MOTORFIETSEN; EXCLUSIEF DETAILHANDEL			
50.1/ Handel in en reparatie van auto's			
50.2 - groothandel in vrachtauto's (incl. import)	3.2	G	-
- overige groothandel	3.1	G	-

1) G = Geluid, Gr = Geur, R = Risico, S = Stof, V = Verkeer.

2) C = bij de indeling is ervan uitgegaan dat de hinderlijke activiteiten continu (ook 's avonds en 's nachts) plaatsvinden.

3) n.e.g. = niet elders genoemd.

SBI-code/ Bedrijfs(sub)groep of activiteit	categorie	maatgevende milieuaspecten ¹⁾	continu factor ²⁾
- idem, indien het bedrijfsoppervlak minder dan 2.000 m ² bedraagt	2	G	-
- autoreparatiebedrijven algemeen	2	G/R	-
- reparatie van vrachtwagens	3.1	G/Gr	-
- autoplaatwerkerijen	3.2	G	-
- autospuit- en tectyleerinrichtingen	3.1	Gr	-
- autobekleiderijen	1	-	-
- autowasserijen	2	G	-
- sleepbedrijven van voertuigen	3.2	G	C
50.3 Handel in auto-onderdelen en -accessoires			
- groothandel	3.1	G	-
- idem, indien het oppervlak minder dan 2.000 m ² bedraagt	2	G	-
50.4 Handel in en reparatie van motorfietsen en onderdelen en accessoires			
- groothandel	3.1	G	-
- idem, indien het oppervlak minder dan 2.000 m ² bedraagt	2	G	-
- reparatie	2	G	-
51	<u>GROOTHANDEL (OP- EN OVERSLAG VAN GOEDEREN ZONDER VERWERKING, EXCL. AUTO'S EN MOTORFIETSEN)</u> Voor op- en overslagbedrijven met eigen vervoersactiviteiten: zie SBI-code 60.2		
51.2 Groothandel in landbouwproducten en levende dieren			
51.21/ Akkerbouwproducten en veevoeders,			
51.22 bloemen en planten			-
- algemeen	2	G/Gr/R/S	-
- indien op- of overslag van granen, meelsoorten, zaden, gedroogde peulvruchten, maïs of derivaten daarvan of veevoeder met een verwerkingscapaciteit van 500 ton/uur of meer	4.2A	G/S	-
- overige op- en overslag van granen	3.2	G/R/S	-
- opslag met koelinstallaties met een koelvermogen van 300 kW of meer	3.2	G/R	-
- plantaardige oliën en vetten, oliehoudende grondstoffen	3.2	G/Gr	-
51.23 Levende dieren	3.2	G	C
51.24 Huiden, vellen en leder	3.1	Gr	-
51.25 Ruwe tabak, groenten, fruit en consumptieaardappelen			
- algemeen	2	G/Gr/R/S	-
- opslag met koelinstallaties met een vermogen van 300 kW of meer	3.2	G/R	-
51.3 Groothandel in voedings- en genotmiddelen			
- algemeen	2	G/Gr/R	-
- opslag met koelinstallaties met een vermogen van 300 kW of meer	3.2	G/R	-
- dierlijke oliën en vetten	3.2	G/Gr	-
51.4 Groothandel in overige consumentenartikelen			
- munitie	3.2	R	C
- consumentenvuurwerk, indien meer dan 10.000 kg wordt opgeslagen	3.1	R	C

1) G = Geluid, Gr = Geur, R = Risico, S = Stof, V = Verkeer.

2) C = bij de indeling is ervan uitgegaan dat de hinderlijke activiteiten continu (ook 's avonds en 's nachts) plaatsvinden.

3) n.e.g. = niet elders genoemd.

SBI-code/ Bedrijfs(sub)groep of activiteit	categorie	maatgevende milieuaspecten ¹⁾	continu factor ²⁾
- consumentenvuurwerk, indien niet meer dan 10.000 kg wordt opgeslagen	2	R	C
- overige	3.1	G	-
- idem, indien het bedrijfsoppervlak minder dan 2.000 m ² bedraagt	2	G	-
51.5 Groothandel in intermediaire goederen (excl. agrarische), afval en schroot			
51.51 Brandstoffen en andere minerale olieproducten			
- minerale olieproducten (excl. brandstoffen)	3.2	Gr	-
- vaste brandstoffen			
. algemeen	5	G/S	-
. indien het opslagterrein kleiner is dan 2.500 m ²	3.2	S	-
. inrichting voor de op- en overslag van steenkool met een opslagcapaciteit van 2.000 m ² of meer	5A	G/S	C
- vloeibare brandstoffen			
. ondergrondse opslag met een capaciteit van minder dan 1.000 m ³	2	Gr	-
. bovengrondse opslag van vloeistoffen behorend tot de K3-klasse met een capaciteit van minder dan 1.000 m ³	3.1	R	-
. bovengrondse opslag van vloeistoffen behorend tot de K1/K2-klasse met een capaciteit van minder dan 1.000 m ³	3.2	Gr/R	-
. opslag met een capaciteit van 1.000 m ³ of meer maar minder dan 100.000 m ³	4.1	R	-
. opslag met een capaciteit van 100.000 m ³ of meer	5	R	-
- gasvormige brandstoffen:			
. algemeen	4.2	R	-
. opslag van butaan, propaan, LPG met een capaciteit van 250 m ³ of meer	5	R	-
. opslag van gasflessen met een capaciteit van 10 tot 50 m ³	3.2	R	-
. idem, met een capaciteit tot 10 m ³	2	R	-
51.52 Metalen en metaalertsen			
- metaalertsen algemeen	4.2	G/S	-
- indien de oppervlakte voor de opslag 2.000 m ² of meer bedraagt	5A	G	-
- metalen en halfabrikaten	3.2	G	-
51.53 Hout en bouwmaterialen			
- algemeen	3.1	G	-
- indien het bedrijfsoppervlak minder dan 2.000 m ² bedraagt	2	G	-
- zand en grind	3.2	G/S	-
- idem, indien het bedrijfsoppervlak minder dan 2.000 m ² bedraagt	3.1	G/S	-

1) G = Geluid, Gr = Geur, R = Risico, S = Stof, V = Verkeer.

2) C = bij de indeling is ervan uitgegaan dat de hinderlijke activiteiten continu (ook 's avonds en 's nachts) plaatsvinden.

3) n.e.g. = niet elders genoemd.

SBI-code/ Bedrijfs(sub)groep of activiteit		categorie	maatgevende milieuaspecten ¹⁾	continu factor ²⁾
	- idem, indien het bedrijfsoppervlak minder dan 500 m ² bedraagt	2	G/S	-
51.54	IJzer- en metaalwaren en verwarmingsapparatuur			
	- algemeen	3.1	G	-
	- indien het bedrijfsoppervlak minder dan 2.000 m ² bedraagt	2	G	-
51.55	Chemische producten			
	- chemische grondstoffen en chemicaliën voor industriële toepassing algemeen	3.2	R	-
	- op- of overslag van brandbare explosieve, sterk prikkelende of giftige gassen: zie SBI-code 51.51			
	- opslag van niet-reactieve gassen (incl. zuurstof), gekoeld	3.1	R	-
	- bestrijdingsmiddelen			
	. algemeen	5	R	-
	. indien de oppervlakte van de opslagruimte minder dan 2.500 m ² bedraagt	4.2	R	-
	. indien de oppervlakte van de opslagruimte 300 t/m 1.000 m ² bedraagt	4.1	R	-
	. indien de oppervlakte van de opslagruimte minder dan 300 m ² bedraagt	3.2	R	-
	. indien de oppervlakte van de opslagruimte minder dan 600 m ² bedraagt en een automatische gasblusinstallatie wordt toegepast	3.1	R	-
	. indien de opslagcapaciteit minder dan 10 ton bedraagt	2	R	-
	- kunstmeststoffen	3.1	R/S	-
	- rubber	3.1	G/Gr	-
51.56	Overige intermediaire goederen			
	- textielgrondstoffen en -halfabrikaten	3.1	Gr	-
	- papier en karton	3.1	G/R	-
	- indien het bedrijfsoppervlak minder dan 2.000 m ² bedraagt	2	G	-
	- overige	2	G	-
51.57	Afval en schroot			
	- autosloperij	3.2	G	-
	- op- en overslag alsmede sorteren van oud ijzer, schroot, puin, glas en hout (excl. radioactief afval)	3.2	G	-
	- idem, indien het opslagterrein kleiner is dan 1.000 m ²	3.1	G	-
	- op- en overslag van dierlijk afval	4.2	Gr	-
	- overige	3.1	G/R	-
	- idem, indien het bedrijfsoppervlak minder dan 2.000 m ² bedraagt	2	G	-
51.6	Groothandel in machines, apparaten en toebehoren			
	- machines voor de bouwnijverheid	3.2	G	-
	- overige	3.1	G	-

1) G = Geluid, Gr = Geur, R = Risico, S = Stof, V = Verkeer.

2) C = bij de indeling is ervan uitgegaan dat de hinderlijke activiteiten continu (ook 's avonds en 's nachts) plaatsvinden.

3) n.e.g. = niet elders genoemd.

SBI-code/ Bedrijfs(sub)groep of activiteit	categorie	maatgevende milieuaspecten ¹⁾	continu factor ²⁾
- idem, indien het bedrijfsoppervlak minder dan 2.000 m ² bedraagt	2	G	-
51.7 Overige gespecialiseerde groothandel en groothandel met algemeen assortiment			
- algemeen	3.1	G	-
- indien het bedrijfsoppervlak minder dan 2.000 m ² bedraagt	2	G	-
<u>52 REPARATIE T.B.V. PARTICULIEREN</u>			
52.7 Reparatie t.b.v. particulieren (excl. auto's en motorfietsen, o.a. elektrische huishoudelijke apparatuur, schoenen)	1	-	-
<u>60 VERVOER OVER LAND</u>			
60.2 Vervoer over de weg			
- goederenwegvervoer- en busbedrijven	3.2	G	C
- idem, indien stalling van vrachtauto's en toerwagens in een gesloten gebouw en indien het bedrijfsoppervlak minder dan 5.000 m ² bedraagt	3.1	G	C
- idem, indien het bedrijfsoppervlak minder dan 1.000 m ² bedraagt	3.1	G	C
- idem, indien stalling van vrachtauto's met koelinstallaties in de open lucht	4.2	G	C
- idem, indien schoonmaken tanks (zie SBI-code 74.7)	3.2	G/R	C
- taxibedrijven	3.1	G	C
- idem, indien het bedrijfsoppervlak minder dan 1.000 m ² bedraagt	2	-	C
<u>63 DIENSTVERLENING T.B.V. HET VERVOER</u>			
63.1 Laad-, los- en overslagactiviteiten en opslag			
- loswal	3.2	G	-
- overige op- en overslag: zie SBI-code 51			
63.2 Overige dienstverlening t.b.v. het vervoer n.e.g. ³⁾			
- stalling algemeen	3.1	G/R	C
- caravan- en fietsenstalling	2	G	C
63.4 Expediteurs, cargadoors en bevrachters; weging en meting	3.2	G	C
<u>64 POST EN TELECOMMUNICATIE</u>			
64.12 Koeriersdiensten			
- algemeen	3.1	G	C
- indien het bedrijfsoppervlak minder dan 1.000 m ² bedraagt	2	-	C
<u>71 VERHUUR VAN TRANSPORTMIDDELEN, MACHINES EN OVERIGE ROERENDE GOEDEREN</u>			
71.1 Autoverhuur	2	G	-
71.2 Verhuur van overige transportmiddelen	3.1	G	C
71.3 Verhuur van machines en werktuigen			
71.31/ Landbouw-, bosbouw- en bouwmachines en -werk-	3.1	G	C
71.32 tuigen			
71.33 Kantoormachines en computers	2	G	-
71.34 Overige machines en werktuigen n.e.g. ³⁾	3.1	G	C
71.4 Verhuur van overige roerende goederen			

1) G = Geluid, Gr = Geur, R = Risico, S = Stof, V = Verkeer.

2) C = bij de indeling is ervan uitgegaan dat de hinderlijke activiteiten continu (ook 's avonds en 's nachts) plaatsvinden.

3) n.e.g. = niet elders genoemd.

SBI-code/ Bedrijfs(sub)groep of activiteit	categorie	maatgevende milieuaspecten ¹⁾	continu factor ²⁾
- algemeen	3.1	G	-
- indien het bedrijfsoppervlak minder dan 2.000 m ² bedraagt	2	G	-
<u>72</u> <u>COMPUTERSERVICE- EN INFORMATIETECHNOLOGIEBUREAUS E.D.</u>			
72.5 Onderhoud en reparatie van computers en kantoormachines	1	G	-
<u>73</u> <u>SPEUR- EN ONTWIKKELINGSWERK</u>			
73.1 Natuurwetenschappelijk speur- en ontwikkelingswerk	2	G/Gr/R	-
<u>74</u> <u>OVERIGE ZAKELIJKE DIENSTVERLENING</u>			
74.4 Reclamebureaus e.d.: reclameverspreiding, reclameverlichting, reclameschilders, standbouw	3.1	G	-
74.7 Reiniging van gebouwen en transportmiddelen e.d.			
- reiniging van gebouwen en installaties van gebouwen (glazenwasserijen, kantoorreiniging, schoorsteenvegers, cv-ketelreiniging e.d.)	3.1	Gr/R	-
- ongediertebestrijding en ontsmetting	3.2	R	-
- reiniging van tanks	3.2	G/R	C
- schoonmaken van schepen	4.2	G/Gr/R/S	C
74.8 Overige zakelijke dienstverlening			
- foto-ontwikkelcentrale	2	G	-
- loonpakkerij	3.1	G	-
<u>75</u> <u>OVERHEIDSDIENSTEN</u>			
75.25 Brandweerkazernes	3.1	G	-
<u>90</u> <u>MILIEUDIENSTVERLENING</u>			
- afvalwaterinzameling en -behandeling			
. rioolgemalen	2	Gr	C
. rioolwaterzuiveringsinrichtingen	4.1	Gr	C
. idem, indien inrichting met waterstraal- of oppervlaktebeluchters, met een capaciteit van 100.000 tot 300.000 i.e.	4.2A	Gr	C
. idem, met een capaciteit van 300.000 i.e. of meer	5A	Gr	C
- afvalinzameling			
. algemeen	3.1	G/S	-
. vuiloverslagstations	4.2	G/S	-
- afvalbehandeling (voor op- en overslag van afvalstoffen zie SBI-code 51)			
. vuilsortering	3.2	G/Gr	-
. vuilverbranding, mechanische afvalscheiding	4.2	G/Gr	C
. compostering in de open lucht	5	Gr	-
. compostering in gesloten gebouwen	3.2	G/Gr	-
. kabelbranderijen	3.2	Gr	-
. verwerking van olie-achtige afval, terugwinning van oplosmiddelen	3.2	Gr	C
. verwerking fotochemisch en galvano-afval	2	G	-
- verwerking van dierlijk afval: zie SBI-code 15.1/15.7			
- grondreiniging algemeen	3.2	G/Gr/S/V	-

1) G = Geluid, Gr = Geur, R = Risico, S = Stof, V = Verkeer.

2) C = bij de indeling is ervan uitgegaan dat de hinderlijke activiteiten continu (ook 's avonds en 's nachts) plaatsvinden.

3) n.e.g. = niet elders genoemd.

SBI-code/ Bedrijfs(sub)groep of activiteit	categorie	maatgevende milieuaspecten ¹⁾	continu factor ²⁾
- indien breken, malen, zeven of drogen van grond of puin: zie SBI-code 37.2			
- verwerking van radio-actief afval	6	R	C
<u>93</u> <u>OVERIGE DIENSTVERLENING</u>			
93.01 Reinigen van kleding en textiel			
- wasserijen en linnenverhuur	3.1	G/Gr	C
- tapijtreiniging	3.1	G	-
- chemische wasserijen en ververijen	2	G/Gr/R	-
- wasverzendinrichtingen	2	G	-
- wassalons, wasserettes	1	-	-

1) G = Geluid, Gr = Geur, R = Risico, S = Stof, V = Verkeer.

2) C = bij de indeling is ervan uitgegaan dat de hinderlijke activiteiten continu (ook 's avonds en 's nachts) plaatsvinden.

3) n.e.g. = niet elders genoemd.

II. Indeling op grond van het opgestelde vermogen 21

Omschrijving	categorie
Inrichtingen met een totaal geïnstalleerd motorisch vermogen van elektromotoren en verbrandingsmotoren van 15 MW of meer en inrichtingen voor het verstoken van brandstoffen met een thermisch vermogen van 50 MW of meer:	5A
- indien het bedrijf volgens de indeling op grond van de bedrijfsactiviteiten (hoofdstuk I) is ingedeeld in de categorieën 1 t/m 5	
- indien het bedrijf is ingedeeld in categorie 6	6A

