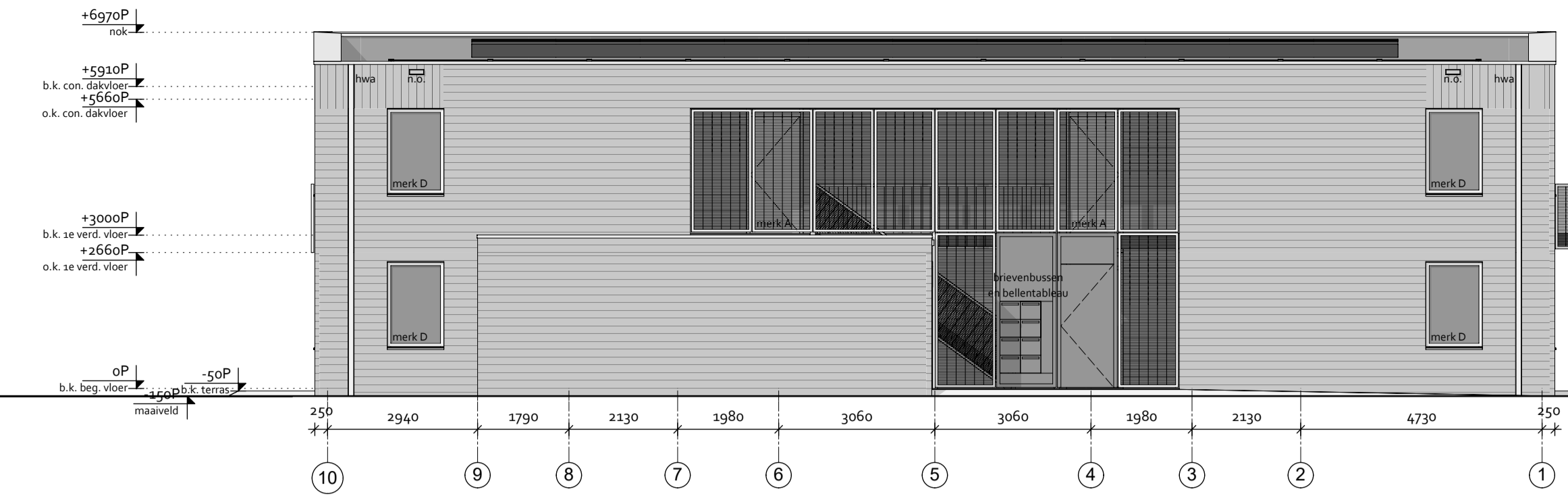
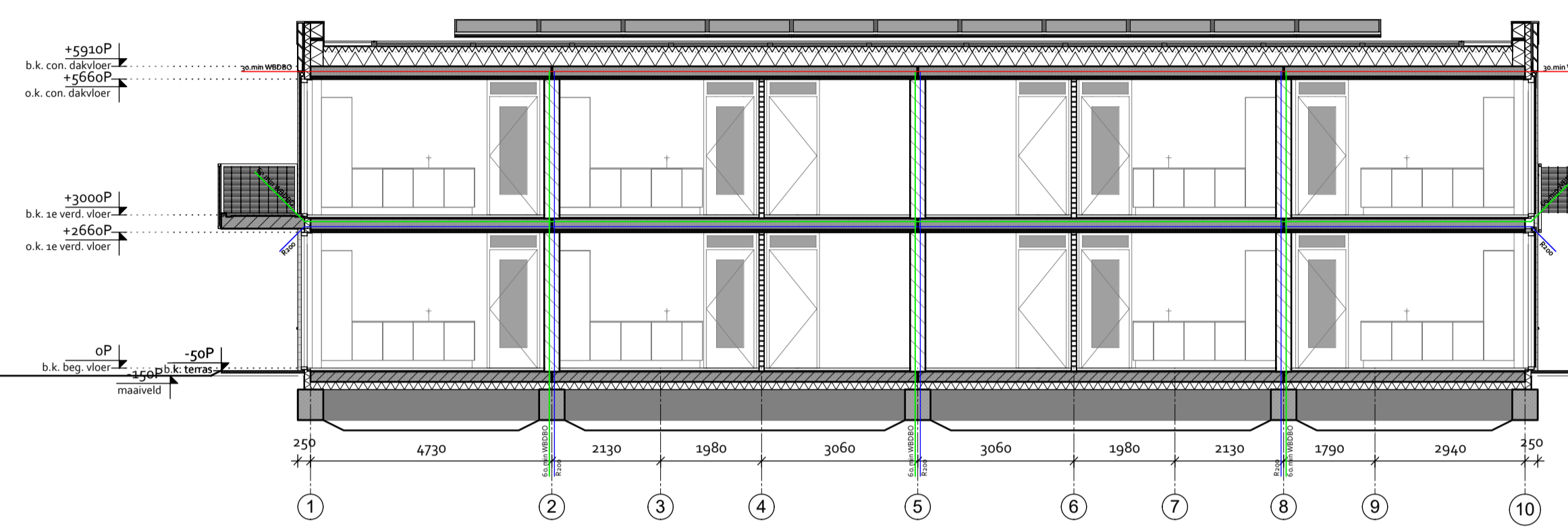


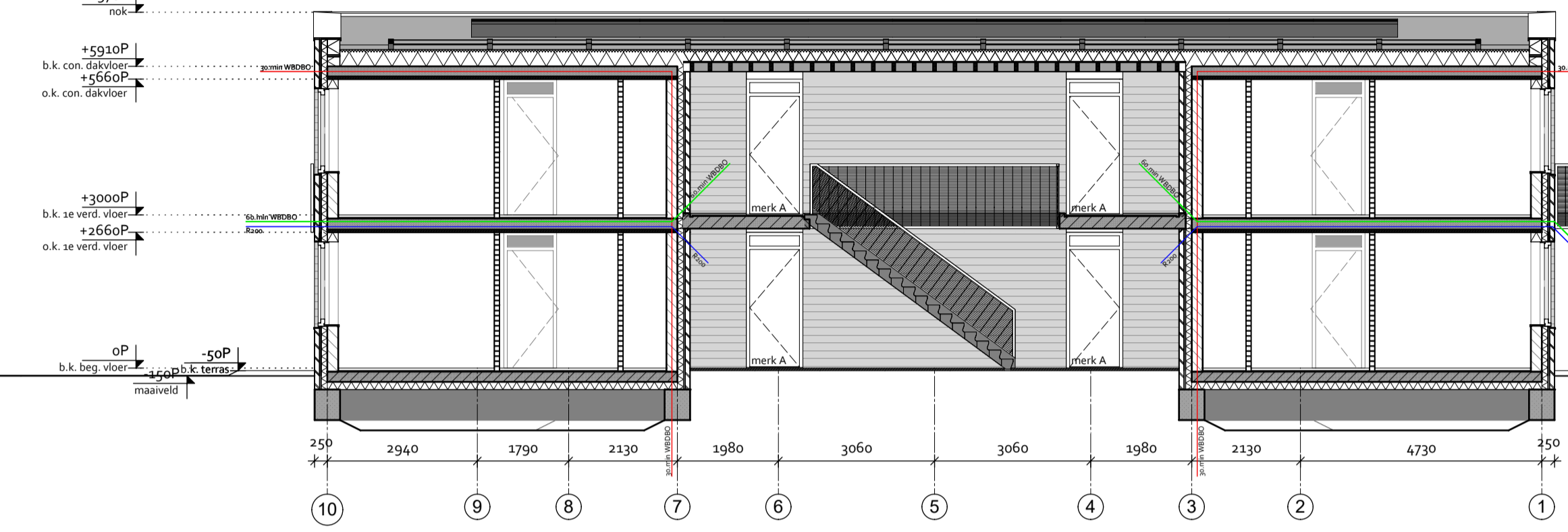
zuid gevel



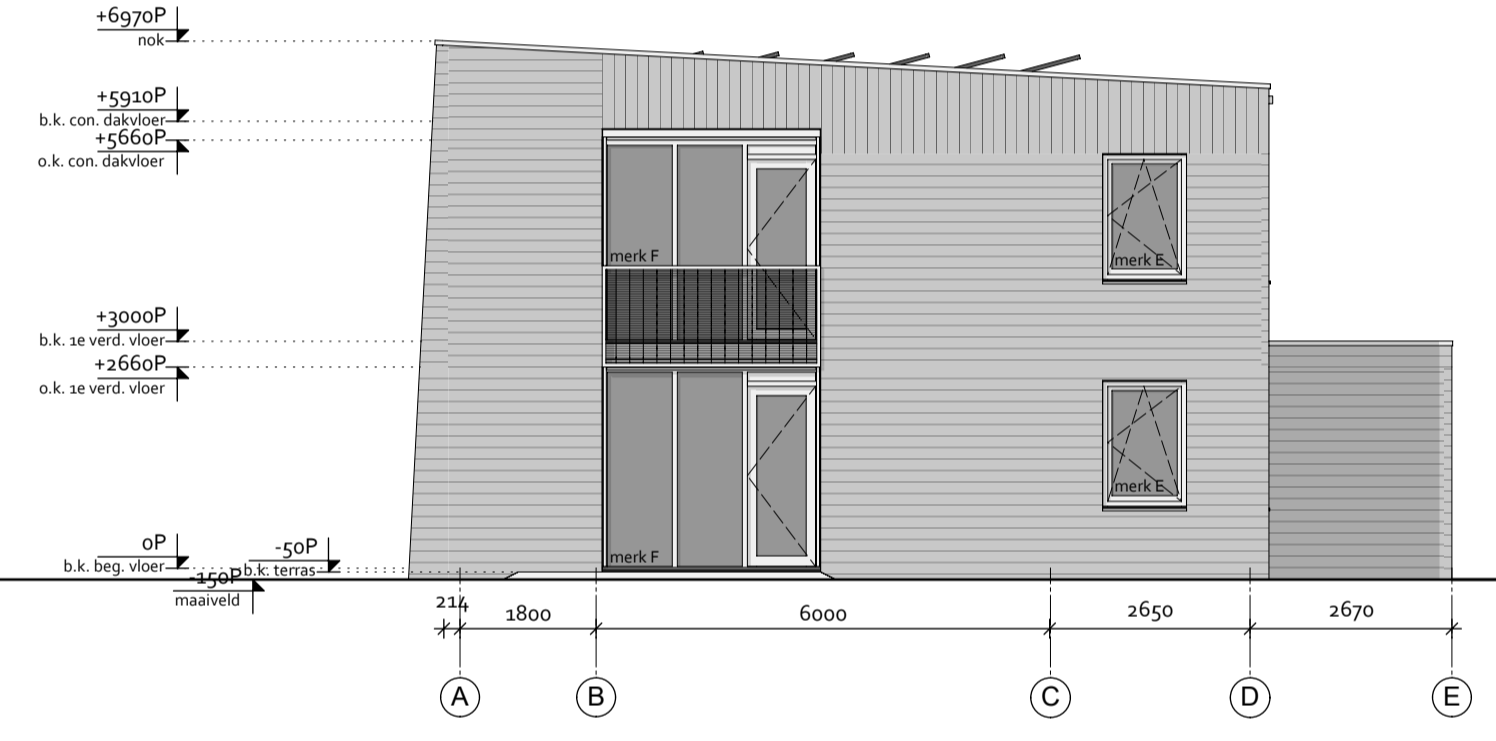
noord gevel



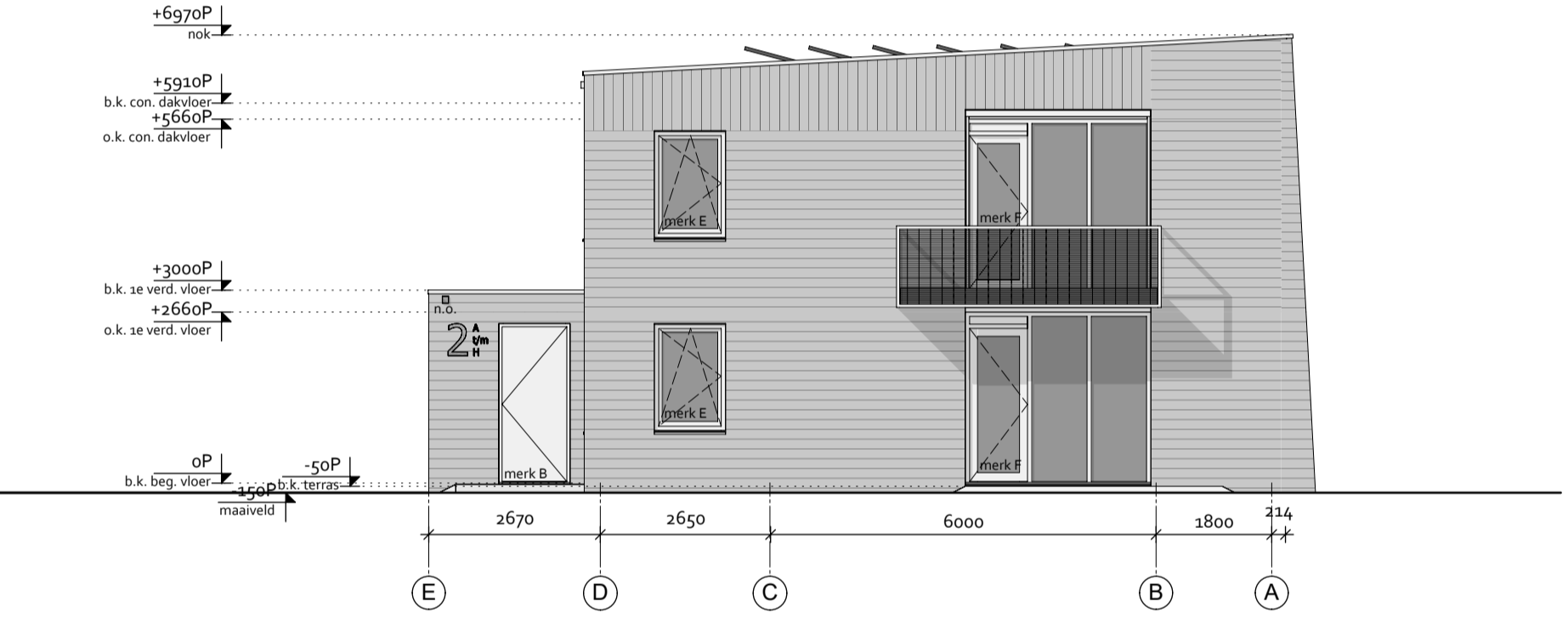
doorsnede E-E



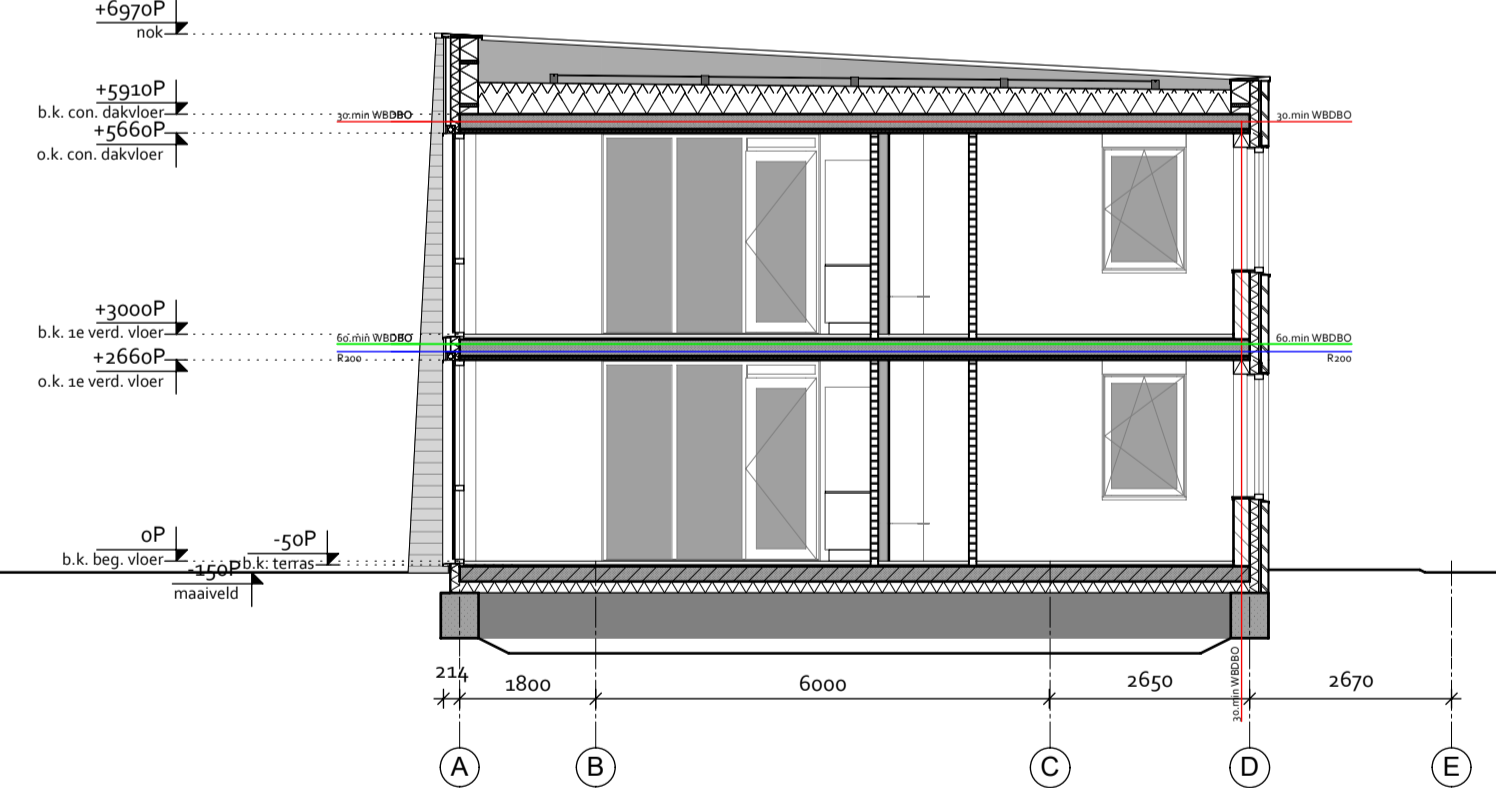
doorsnede D-D



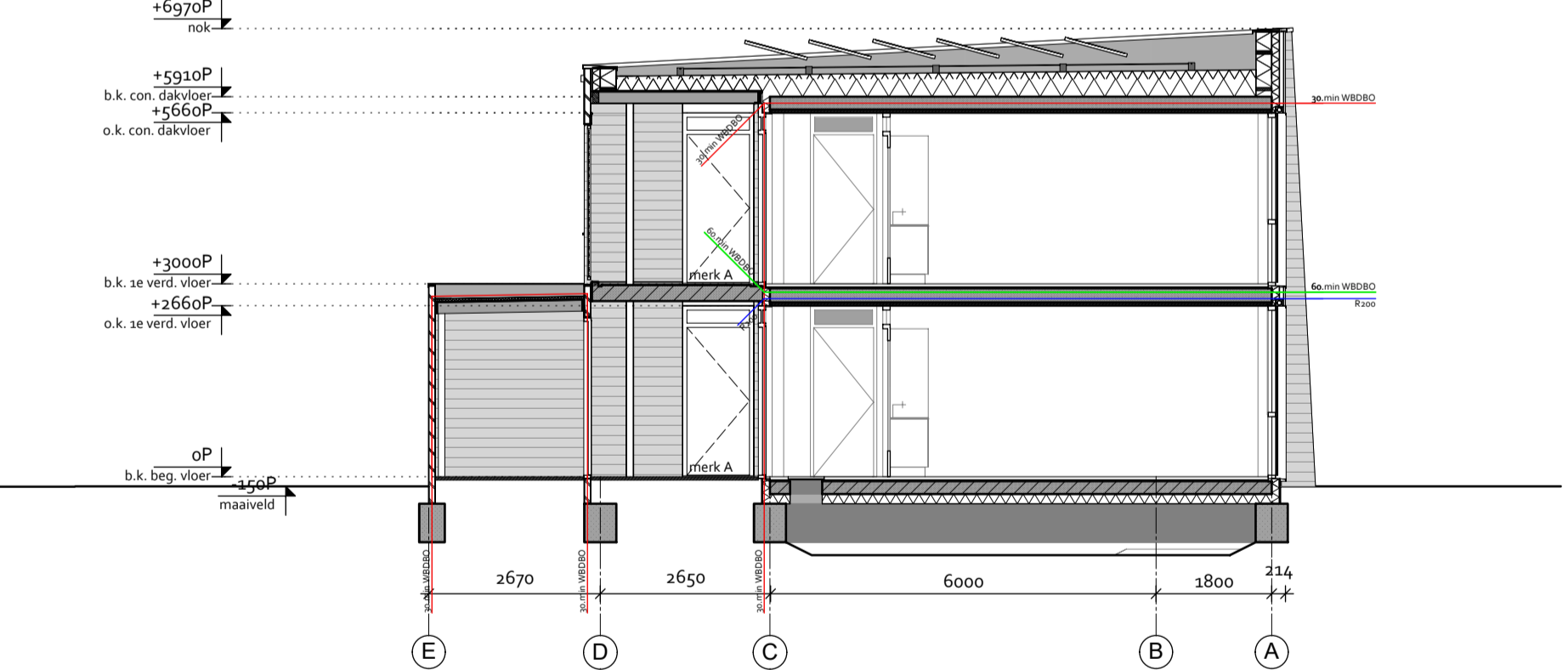
oost gevel



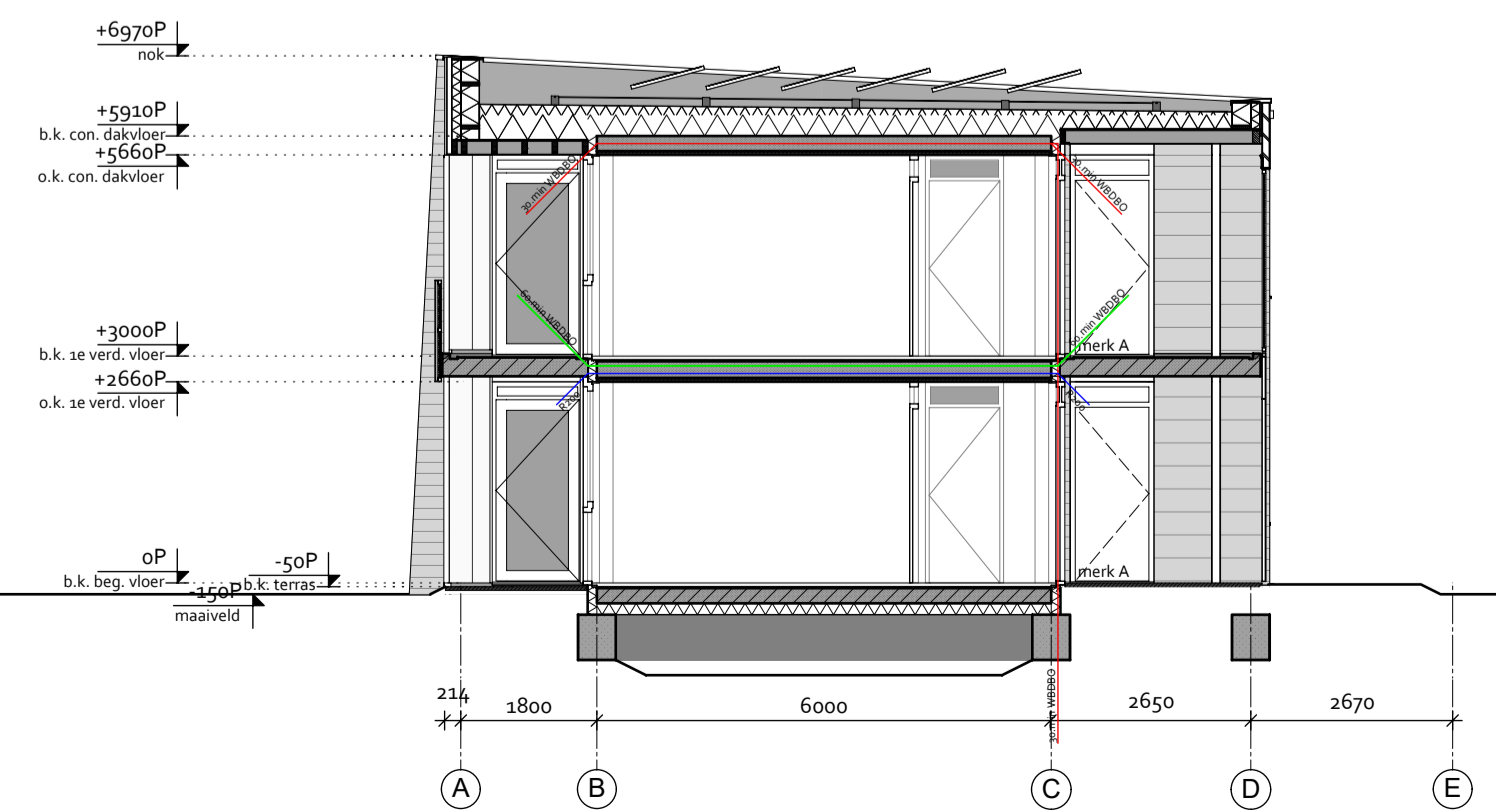
west gevel



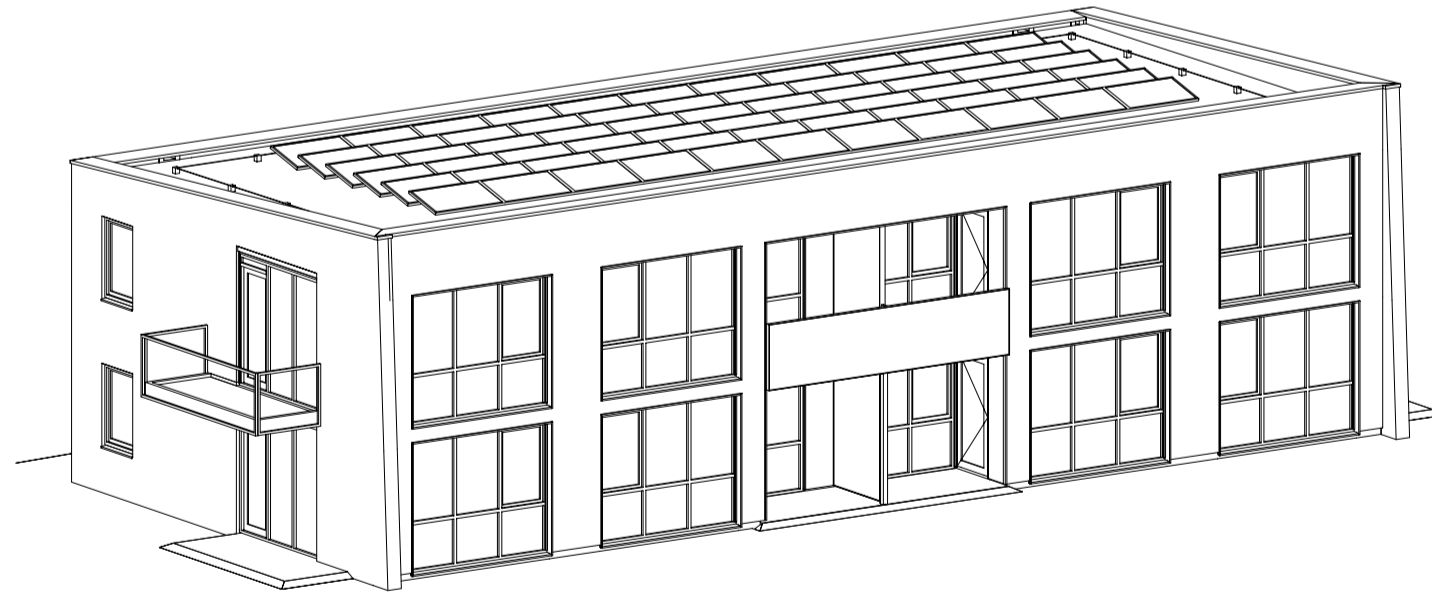
doorsnede A-A



doorsnede C-C



doorsnede B-B



ALGEMENE UITGANGSPUNTEN
 - Hoofdraagconstructie 60 min. brandwerend
 - Geen brandgevaarlijk dak, bepaald vlg NEN 6063
 Doorvoeringen t.p.v. scheiding brandcompartimenten en subbrandcompartimenten dienen te worden voorzien van brandmanchetten/kleppen en/of andere voorzieningen t.b.v. 30/60 min. WBDBO
 - Inbraakwerendheid waerstandsklasse ≥ (NEN 2087)
 - De uitwendige scheidingsconstructie heeft geen openingen > 0,03 meter. Dit l.v.m. bescherming tegen ratten en muizen. m.u.v. een afvoervoorziening voor luchtverversing; een afvoervoorziening voor rookgas, en een ont- en beluchting van een afvoervoorziening voor huishoudelijk afvalwater en hemelwater.

RENVOOI RIOLERING
 hwa hemelwaterafvoer
 stl standleiding
 wc watercloset
 gs gootsteen
 wt wastafel
 vw vaatwasser
 dc douche
 d wasmachine
 wm droger
 dr
 aansluiten op standleiding voorzien van be- / ontluchting

grondleiding schoonwater kleur grijs
 grondleiding vuilwater kleur bruin

- Afmetingen invoerleidingen in overleg met Nets bedrijven. Niet o.e.a. leveren en aanbrengen conform richtlijnen nutsbedrijven
 - Electra volgens NEN 1010, laatste uitgave
 - Deuren min. dagmaat 900x300mm, tenzij anders vermeld
 - Sanitair-onderdelen aansluiten op vuilwaterriool
 - Gescheiden rioolstelsel
 - Leidingschachten 60 min. brandwerend

RENVOOI BOUWKUNDIG

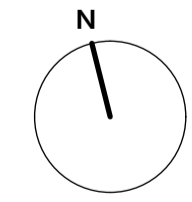
baksteen 100 mm
 luchtspouw
 isolatie min. Rc 4,7 m² K/W
 kalkzandsteen 214 mm

Neolife gevelbeplating
 luchtspouw met vert. en hor. regelwerk
 isolatie min. Rc 4,7 m² K/W
 kalkzandsteen 214 mm

kalkzandsteen
 baksteen
 lichte scheidingswand
 wandregelwerk
 vloertegels
 K kolom, conform opgave constructeur
 Ls leidingschacht

RENVOOI BRANDVEILIGHEID EN INSTALLATIES

— brandscheidings 30 min WBDBO
 — brandscheidings 60 min WBDBO
 R200 (rookwerend "hete"rook), conform NEN 6075
 \$ deur zonder het gebruik van losse voorwerpen en met één handbeweging te openen
 iv algemene noodverlichting, 1 lux op vloer in aangegeven ruimte
 → brandweeringang
 — zelfsluitende deur
 — brandwerende pui of wand (brandwerend 30/60 min)
 R200 weerstand tegen rookdoorgang volgens NEN 6075
 R rookmelder t.b.v. ruimtebewaking, plaats en aantal n.t.b., conform installatieadvies
 meterkast inrichting + afsluiter electra, conform NEN 1010 en richtlijnen nutsbedrijven
 aansluiting water op nutsvoorziening + afsluiter water, conform richtlijnen nuts
 sleutelbus (brandweer) +/- 1,500mm+maaiveld



ARCOM
 architectuur + bouwmanagement

wijziging omschrijving		datum
opdrachtgever : Woudenburg Prinses Christinastraat 2 3931 CG Woudenberg	fase : Definitief Ontwerp	status : DEFINITIEF
project : Woonontwikkeling Prinses Christinastraat 2 Woudenberg	projectnr. : ARC-1147	tekening : D3000
onderdeel : gevels en doorsneden	datum : 23-11-2023	formaat : A1
	schaal : 1:100	getekend : MBT

Postbus 381
 3900 AJ Veenendaal
 Koningsshot 45
 3905 PR Veenendaal

T : +31 (0)318 - 64 55 52
 E : info@arcombv.nl
 I : www.arcombv.nl

Op onze opdrachten zijn de voorwaarden van de DNR 2011 van toepassing. maatvoering in het werk te controleren